

SLR

Sistemas de diente recto

Módulo: 0.79577 – 12

Calidad: 5, 6, y 8 (DIN 3962/63/67)



Piñón forma 1

Módulos: 2, 2.5, 3, 3.1831, 4, 5, 6, 8, 10, y 12

Piñón forma 2

Módulos: 0.79577, 1, 1.25, 1.5, 1.59155, 2, 2.5, 3, 3.1831, 4, 5, 6, 8, 10, y 12

Piñón forma 3

Módulos: 0.79577, 1, 1.25, 1.5, 1.59155, 2, 2.5, 3, y 3.1831

Piñón ISO 9409-1-A

Módulos: 4, 5, 6, 8, 10, y 12

Piñón con adaptador ISO 9409-1-A

Módulos: 4, 5, 6, y 8

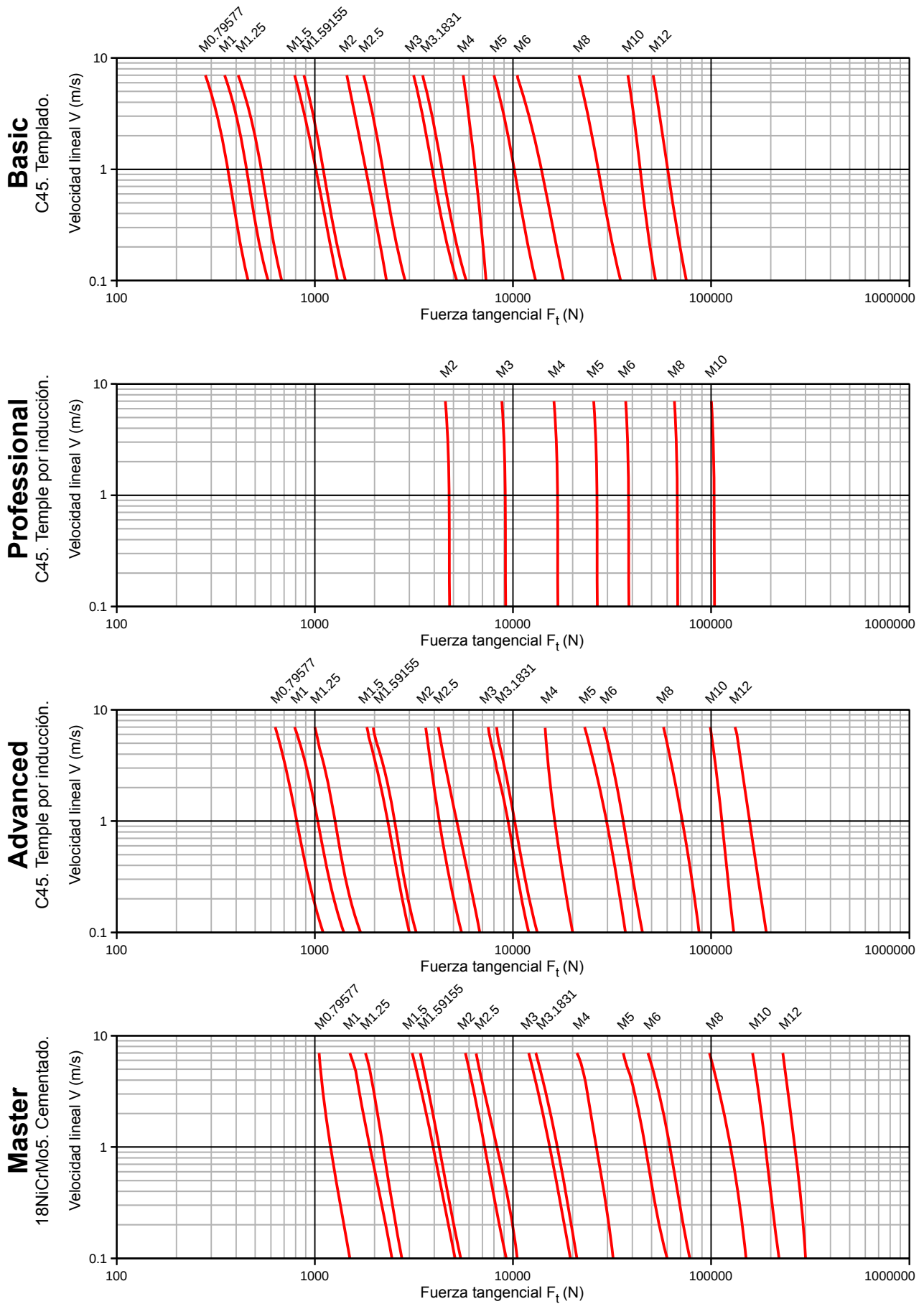
Resumen de Cremalleras (SLRC) y Piñones (SLRP)

Familia	Ref.	Módulo	Material y Tratamiento	Dureza [HRC]	Tolerancia del diente DIN 3962/63/67
Basic	SLRCS-B SLRCM-B	0,79577; 1; 1,25; 1,5; 1,59155; 2; 2,5; 3; 3,1831; 4; 5; 6; 8; 10 y 12	C45 Templado y revenido	-	8
Professional	SLRCS-A SLRCM-A	2; 3; 4; 5; 6 y 8	C45 Temple por inducción	58-60	5
		10			6
Advanced	SLRCS-P SLRCM-P	0,79577; 1; 1,25; 1,5; 1,59155; 2; 2,5; 3; 3,1831; 4; 5; 6 y 8 10 y 12	C45 Temple por inducción	58-60	5
					6
Master	SLRCS-M	0,79577; 1; 1,25; 1,5; 1,59155; 2; 2,5; 3; 3,1831; 4; 5; 6 y 8 10 y 12	18NiCrMo5 Cementado y revenido	60-62	5
	SLRCM-M				6
	SLRP				6

Gráficas de selección de cremallera SLRC

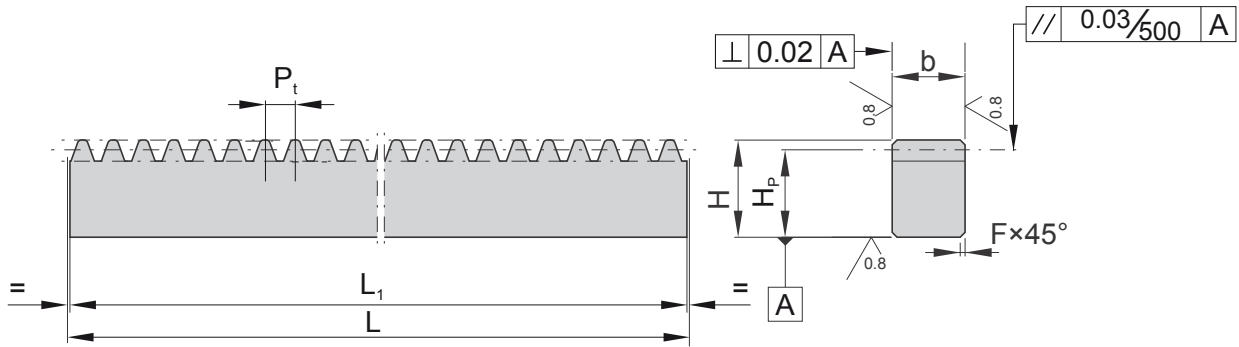
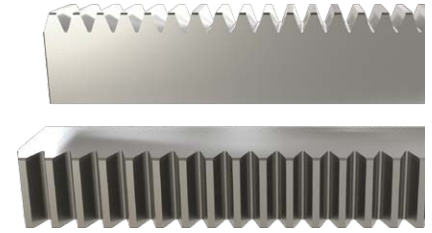
Cremalleras rectas

Basic Classic Professional Advanced Master



Cremallera con diente recto
Sin orificios
Todas las caras rectificadas

Material: C45
Diente: Recto, fresado.
Tratamiento: Templado. $R_m \geq 700$ N/mm²
Ángulo de presión (α): 20°
Error de paso: $f_{pt} = 10$ μm, acumulado $F_{p250} = 30$ μm
Calidad: 8 DIN 3962/63/67



Ref. de pedido	Módulo	L	L ₁	b	Z ¹	P _t	H	H _p	F
SLRCS-B-0079-S	0,79577	500,00	499,5	10	200	2,5	25,0	24,20 ²	1
SLRCS-B-0079-M	0,79577	1000,00	999,5	10	400	2,5	25,0	24,20 ²	1
SLRCS-B-0100-S	1	502,65	502,0	10	160	3,14159	25,0	24,00 ²	1
SLRCS-B-0100-M	1	1005,31	1004,5	10	320	3,14159	25,0	24,00 ²	1
SLRCS-B-0125-S	1,25	502,65	502,0	10	128	3,92699	25,0	23,75 ²	1
SLRCS-B-0125-M	1,25	1005,31	1004,5	10	255	3,92699	25,0	23,75 ²	1
SLRCS-B-0150-S	1,5	504,23	503,5	15	107	4,71239	25,0	23,50 ²	1
SLRCS-B-0150-M	1,5	1008,45	1008,0	15	214	4,71239	25,0	23,50 ²	1
SLRCS-B-0159-S	1,59155	500,00	499,5	15	100	5,0	25,0	23,40 ²	1
SLRCS-B-0159-M	1,59155	1000,00	999,5	15	200	5,0	25,0	23,40 ²	1
SLRCS-B-0200-S	2	502,65	502,0	20	80	6,28318	30,0	28,00 ²	2
SLRCS-B-0200-M	2	1005,31	1004,5	20	160	6,28318	30,0	28,00 ²	2
SLRCS-B-0250-S	2,5	502,65	502,0	20	64	7,85398	30,0	27,50 ²	2
SLRCS-B-0250-M	2,5	1005,31	1004,5	20	128	7,85398	30,0	27,50 ²	2
SLRCS-B-0300-S	3	508,94	508,0	30	54	9,42478	40,0	37,00 ²	2
SLRCS-B-0300-M	3	1017,88	1017,0	30	108	9,42478	40,0	37,00 ²	2
SLRCS-B-0318-S	3,18310	500,00	499,5	30	50	10	40,0	36,82 ²	2
SLRCS-B-0318-M	3,18310	1000,00	999,5	30	100	10	40,0	36,82 ²	2
SLRCS-B-0400-S	4	502,65	502,0	36	40	12,56637	49,4	45,45 ²	3
SLRCS-B-0400-M	4	1005,31	1004,5	36	80	12,56637	49,4	45,45 ²	3
SLRCS-B-0400-L	4	1507,96	1507,0	36	120	12,56637	49,4	45,45 ²	3
SLRCS-B-0500-S	5	502,65	502,0	50	32	15,70796	64,3	59,28 ³	3
SLRCS-B-0500-M	5	1005,31	1004,5	50	64	15,70796	64,3	59,28 ³	3
SLRCS-B-0500-L	5	1507,96	1507,0	50	96	15,70796	64,3	59,28 ³	3
SLRCS-B-0600-S	6	508,94	508,0	55	27	18,84955	74,2	68,15 ³	3
SLRCS-B-0600-M	6	1017,88	1017,0	55	54	18,84955	74,2	68,15 ³	3
SLRCS-B-0600-L	6	1526,81	1526,0	55	81	18,84955	74,2	68,15 ³	3
SLRCS-B-0800-S	8	502,65	502,0	80	20	25,13274	93,9	85,90 ³	4
SLRCS-B-0800-M	8	1005,31	1004,5	80	40	25,13274	93,9	85,90 ³	4
SLRCS-B-1000-S	10	502,65	502,0	100	16	31,41592	103,6	93,60 ²	4
SLRCS-B-1000-M	10	1005,31	1004,5	100	32	31,41592	103,6	93,60 ²	4
SLRCS-B-1200-S	12	565,49	565,0	120	15	37,69911	123,4	111,35 ²	4
SLRCS-B-1200-M	12	1130,97	1129,0	120	30	37,69911	123,4	111,35 ²	4

Dimensiones en milímetros

¹ Número de dientes

² Tolerancia -0,02 / -0,07

³ Tolerancia -0,02 / -0,10

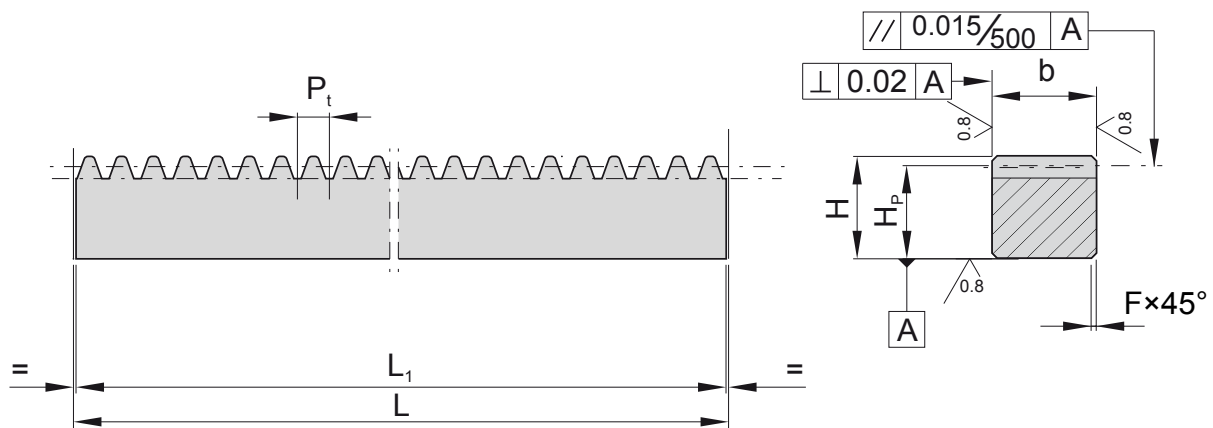
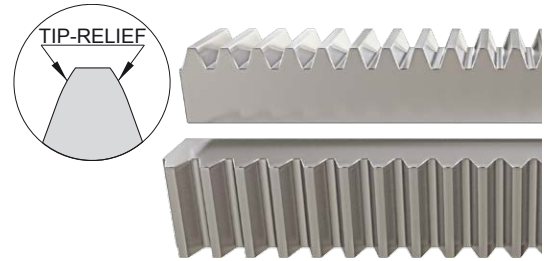
Cremallera con diente recto

Sin orificios

Todas las caras rectificadas

Perfil optimizado, más frío, más silencioso

- Material:** C45
- Diente:** Recto, rectificado, con corrección de cabeza.
Tratamiento: Temple por inducción, HRC 58-60
Ángulo de presión (α): 20°
- Error de paso:** Módulo ≤ 8 : $f_{pt}=3 \mu\text{m}$, acumulado $F_{p250}=9 \mu\text{m}$
Módulo 10: $f_{pt}=5 \mu\text{m}$, acumulado $F_{p250}=13 \mu\text{m}$
- Calidad:** Módulo ≤ 8 : 5 DIN 3962/63/67
Módulo 10: 6 DIN 3962/63/67



Ref. de pedido	Módulo	L	L ₁	b	Z ¹	P _t	H	H _p	F
SLRCS-P-0200-S	2	502,7	502,0	24	80	6,28318	24	22 ²	2
SLRCS-P-0200-M	2	1005,3	1004,5	24	160	6,28318	24	22 ²	2
SLRCS-P-0300-S	3	508,9	508,0	29	54	9,42478	29	26 ²	2
SLRCS-P-0300-M	3	1017,9	1017,0	29	108	9,42478	29	26 ²	2
SLRCS-P-0400-S	4	502,7	502,0	39	40	12,56637	39	35 ²	3
SLRCS-P-0400-M	4	1005,30	1004,5	39	80	12,56637	39	35 ²	3
SLRCS-P-0400-L	4	1507,96	1507,96	39	120	12,56637	39	35 ²	3
SLRCS-P-0500-S	5	502,60	502,0	49	32	15,70796	39	34 ³	3
SLRCS-P-0500-M	5	1005,30	1004,5	49	64	15,70796	39	34 ³	3
SLRCS-P-0500-L	5	1507,96	1507,0	49	96	15,70796	39	34 ³	3
SLRCS-P-0600-S	6	508,90	508,0	59	27	18,84955	49	43 ³	3
SLRCS-P-0600-M	6	1017,88	1017,0	59	54	18,84955	49	43 ³	3
SLRCS-P-0600-L	6	1526,81	1526,0	59	81	18,84955	49	43 ³	3
SLRCS-P-0800-S	8	502,65	502,0	79	20	25,13274	79	71 ³	3
SLRCS-P-0800-M	8	1005,30	1004,5	79	40	25,13274	79	71 ³	3
SLRCS-P-1000-S	10	502,65	502,0	99	16	31,41592	99	89 ³	3
SLRCS-P-1000-M	10	1005,31	1004,5	99	32	31,41592	99	89 ³	3

Dimensiones en milímetros

¹ Número de dientes

² Tolerancia -0,02 / -0,05

³ Tolerancia -0,02 / -0,07

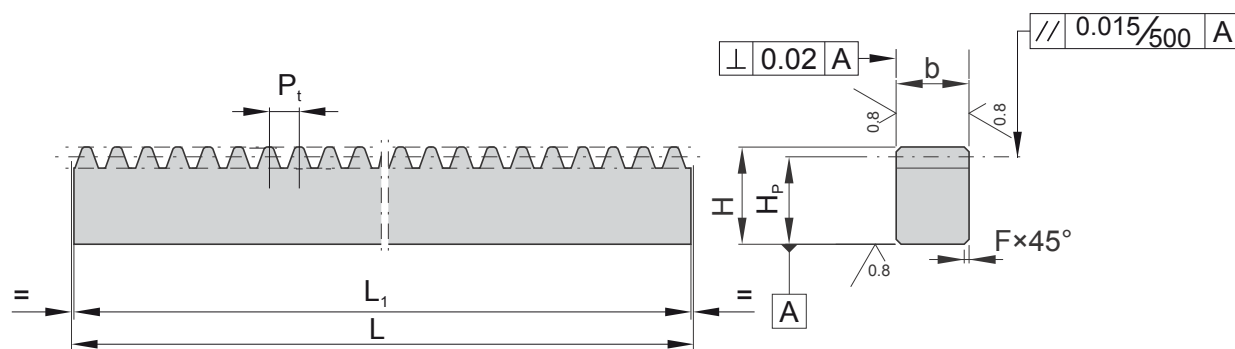
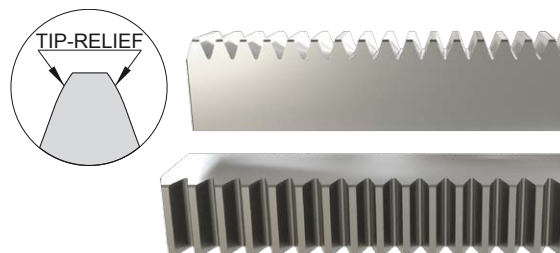
Cremallera con diente recto

Sin orificios

Todas las caras rectificadas

Perfil optimizado, más frío, más silencioso

- Material:** C45
- Diente:** Recto, rectificado, con corrección de cabeza.
Tratamiento: Temple por inducción, HRC 58-60
Ángulo de presión (α): 20°
- Error de paso:** Módulo ≤ 8 : $f_{pt}=3 \mu\text{m}$, acumulado $F_{p250}=9 \mu\text{m}$
Módulo ≥ 10 : $f_{pt}=5 \mu\text{m}$, acumulado $F_{p250}=13 \mu\text{m}$
- Calidad:** Módulo ≤ 8 : 5 DIN 3962/63/67
Módulo ≥ 10 : 6 DIN 3962/63/67



Ref. de pedido	Módulo	L	L ₁	b	Z ¹	P _t	H	H _p	F
SLRCS-A-0079-S	0,79577	500,00	499,5	10	200	2,5	25,0	24,20 ²	1
SLRCS-A-0079-M	0,79577	1000,00	999,5	10	400	2,5	25,0	24,20 ²	1
SLRCS-A-0100-S	1	502,65	502,0	10	160	3,14159	25,0	24,00 ²	1
SLRCS-A-0100-M	1	1005,31	1004,5	10	320	3,14159	25,0	24,00 ²	1
SLRCS-A-0125-S	1,25	502,65	502,0	10	128	3,92699	25,0	23,75 ²	1
SLRCS-A-0125-M	1,25	1005,31	1004,5	10	255	3,92699	25,0	23,75 ²	1
SLRCS-A-0150-S	1,5	504,23	503,5	15	107	4,71239	25,0	23,50 ²	1
SLRCS-A-0150-M	1,5	1008,45	1008,0	15	214	4,71239	25,0	23,50 ²	1
SLRCS-A-0159-S	1,59155	500,00	499,5	15	100	5,0	25,0	23,40 ²	1
SLRCS-A-0159-M	1,59155	1000,00	999,5	15	200	5,0	25,0	23,40 ²	1
SLRCS-A-0200-S	2	502,65	502,0	20	80	6,28318	30,0	28,00 ²	2
SLRCS-A-0200-M	2	1005,31	1004,5	20	160	6,28318	30,0	28,00 ²	2
SLRCS-A-0250-S	2,5	502,65	502,0	20	64	7,85398	30,0	27,50 ²	2
SLRCS-A-0250-M	2,5	1005,31	1004,5	20	128	7,85398	30,0	27,50 ²	2
SLRCS-A-0300-S	3	508,94	508,0	30	54	9,42478	40,0	37,00 ²	2
SLRCS-A-0300-M	3	1017,88	1017,0	30	108	9,42478	40,0	37,00 ²	2
SLRCS-A-0318-S	3,18310	500,00	499,5	30	50	10	40,0	36,82 ²	2
SLRCS-A-0318-M	3,18310	1000,00	999,5	30	100	10	40,0	36,82 ²	2
SLRCS-A-0400-S	4	502,65	502,0	36	40	12,56637	50,0	45,45 ²	3
SLRCS-A-0400-M	4	1005,31	1004,5	36	80	12,56637	50,0	45,45 ²	3
SLRCS-A-0400-L	4	1507,96	1507,0	36	120	12,56637	50,0	45,45 ²	3
SLRCS-A-0500-S	5	502,65	502,0	50	32	15,70796	65,0	59,28 ³	3
SLRCS-A-0500-M	5	1005,31	1004,5	50	64	15,70796	65,0	59,28 ³	3
SLRCS-A-0500-L	5	1507,96	1507,0	50	96	15,70796	65,0	59,28 ³	3
SLRCS-A-0600-S	6	508,94	508,0	55	27	18,84955	75,0	68,15 ³	3
SLRCS-A-0600-M	6	1017,88	1017,0	55	54	18,84955	75,0	68,15 ³	3
SLRCS-A-0600-L	6	1526,81	1526,0	55	81	18,84955	75,0	68,15 ³	3
SLRCS-A-0800-S	8	502,65	502,0	80	20	25,13274	95,0	85,90 ³	4
SLRCS-A-0800-M	8	1005,31	1004,5	80	40	25,13274	95,0	85,90 ³	4
SLRCS-A-1000-S	10	502,65	502,0	100	16	31,41592	105,0	93,60 ³	4
SLRCS-A-1000-M	10	1005,31	1004,5	100	32	31,41592	105,0	93,60 ³	4
SLRCS-A-1200-S	12	565,49	565,0	120	15	37,69911	125,0	111,35 ³	4
SLRCS-A-1200-M	12	1130,97	1129,0	120	30	37,69911	125,0	111,35 ³	4

Dimensiones en milímetros

¹ Número de dientes

² Tolerancia -0,02 / -0,05

³ Tolerancia -0,02 / -0,07

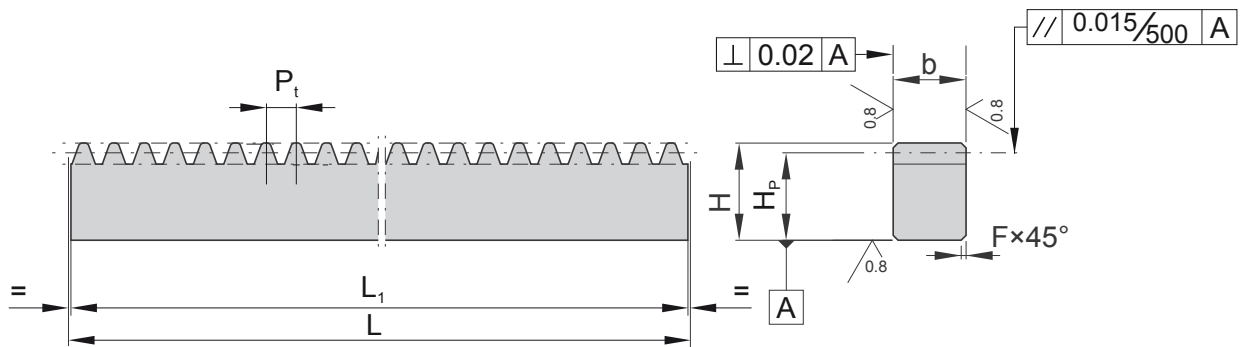
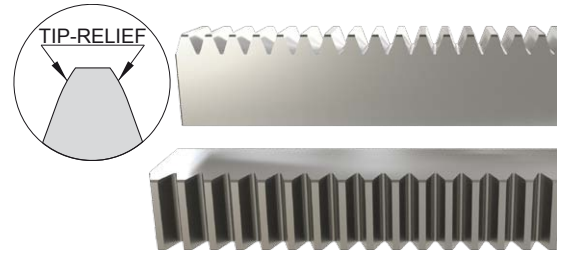
Cremallera con diente recto

Sin orificios

Todas las caras rectificadas

Perfil optimizado, más frío, más silencioso

- Material:** 18CrNiMo5
- Diente:** Recto, rectificado, con corrección de cabeza.
Tratamiento: Cementado, HRC 60-62
Ángulo de presión (α): 20°
- Error de paso:** Módulo ≤ 8 : $f_{pt}=3 \mu\text{m}$, acumulado $F_{p250}=9 \mu\text{m}$
Módulo ≥ 10 : $f_{pt}=5 \mu\text{m}$, acumulado $F_{p250}=13 \mu\text{m}$
- Calidad:** Módulo ≤ 8 : 5 DIN 3962/63/67
Módulo ≥ 10 : 6 DIN 3962/63/67



Ref. de pedido	Módulo	b	L	L ₁	Z ¹	P _t	H	H _P	F
SLRCS-M-0079-S	0,79577	10	500,00	499,5	200	2,5	25,0	24,20 ²	1
SLRCS-M-0079-M	0,79577	10	1000,00	999,5	400	2,5	25,0	24,20 ²	1
SLRCS-M-0100-S	1	10	502,65	502,0	160	3,14159	25,0	24,00 ²	1
SLRCS-M-0100-M	1	10	1005,31	1004,5	320	3,14159	25,0	24,00 ²	1
SLRCS-M-0125-S	1,25	10	502,65	502,0	128	3,92699	25,0	23,75 ²	1
SLRCS-M-0125-M	1,25	10	1005,31	1004,5	255	3,92699	25,0	23,75 ²	1
SLRCS-M-0150-S	1,5	15	504,23	503,5	107	4,71239	25,0	23,50 ²	1
SLRCS-M-0150-M	1,5	15	1008,45	1008,0	214	4,71239	25,0	23,50 ²	1
SLRCS-M-0159-S	1,59155	15	500,00	499,5	100	5,0	25,0	23,40 ²	1
SLRCS-M-0159-M	1,59155	15	1000,00	999,5	200	5,0	25,0	23,40 ²	1
SLRCS-M-0200-S	2	20	502,65	502,0	80	6,28318	30,0	28,00 ²	2
SLRCS-M-0200-M	2	20	1005,31	1004,5	160	6,28318	30,0	28,00 ²	2
SLRCS-M-0250-S	2,5	20	502,65	502,0	64	7,85398	30,0	27,50 ²	2
SLRCS-M-0250-M	2,5	20	1005,31	1004,5	128	7,85398	30,0	27,50 ²	2
SLRCS-M-0300-S	3	30	508,94	508,0	54	9,42478	40,0	37,00 ²	2
SLRCS-M-0300-M	3	30	1017,88	1017,0	108	9,42478	40,0	37,00 ²	2
SLRCS-M-0318-S	3,18310	30	500,00	499,5	50	10	40,0	36,82 ²	2
SLRCS-M-0318-M	3,18310	30	1000,00	999,5	100	10	40,0	36,82 ²	2
SLRCS-M-0400-S	4	36	502,65	502,0	40	12,56637	50,0	45,45 ²	3
SLRCS-M-0400-M	4	36	1005,31	1004,5	80	12,56637	50,0	45,45 ²	3
SLRCS-M-0400-L	4	36	1507,96	1507,0	120	12,56637	50,0	45,45 ²	3
SLRCS-M-0500-S	5	50	502,65	502,0	32	15,70796	65,0	59,28 ³	3
SLRCS-M-0500-M	5	50	1005,31	1004,5	64	15,70796	65,0	59,28 ³	3
SLRCS-M-0500-L	5	50	1507,96	1507,0	96	15,70796	65,0	59,28 ³	3
SLRCS-M-0600-S	6	55	508,94	508,0	27	18,84955	75,0	68,15 ³	3
SLRCS-M-0600-M	6	55	1017,88	1017,0	54	18,84955	75,0	68,15 ³	3
SLRCS-M-0600-L	6	55	1526,81	1526,0	81	18,84955	75,0	68,15 ³	3
SLRCS-M-0800-S	8	80	502,65	502,0	20	25,13274	95,0	85,90 ³	4
SLRCS-M-0800-M	8	80	1005,31	1004,5	40	25,13274	95,0	85,90 ³	4
SLRCS-M-1000-S	10	100	502,65	502,0	16	31,41592	105,0	93,60 ³	4
SLRCS-M-1000-M	10	100	1005,31	1004,5	32	31,41592	105,0	93,60 ³	4
SLRCS-M-1200-S	12	120	565,49	565,0	15	37,69911	125,0	111,35 ³	4
SLRCS-M-1200-M	12	120	1130,97	1129,0	30	37,69911	125,0	111,35 ³	4

Dimensiones en milímetros

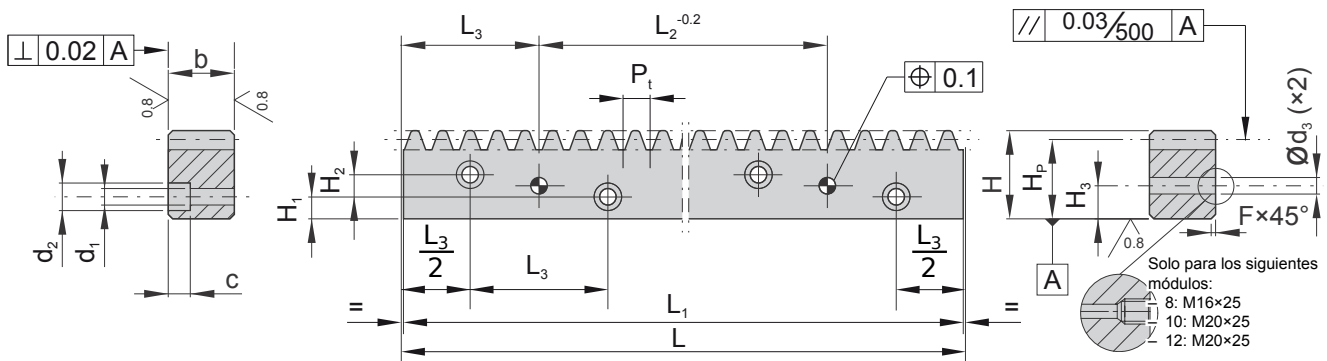
¹ Número de dientes

² Tolerancia -0,02 / -0,05

³ Tolerancia -0,02 / -0,07

Cremallera con diente recto
Con orificios para montaje en continuo
Todas las caras rectificadas

Material: C45
Diente: Recto, fresado.
Tratamiento: Templado. $R_m \geq 700$ N/mm²
Ángulo de presión (α): 20°
Error de paso: $f_{pt} = 10$ μ m, acumulado $F_{p250} = 30$ μ m
Calidad: 8 DIN 3962/63/67



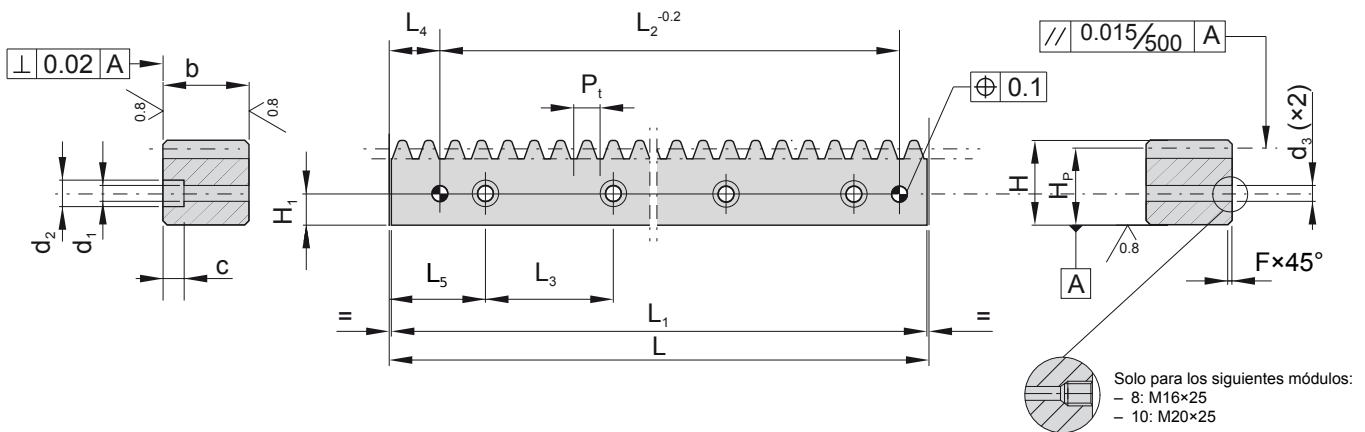
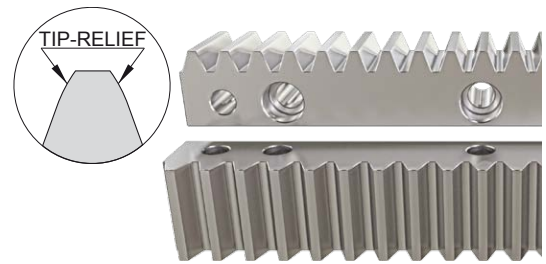
Ref. de pedido	Módulo	L	L ₁	b	Z ¹	P _t	H	H _p	F	L ₂	H ₃	d ₃	L ₃	n ²	H ₁	H ₂	d ₁	d ₂	c
SLRCM-B-0079-S	0,79577	500,00	499,5	10	200	2,5	25,0	24,20 ³	1	375,00	10	4,7	62,50	8	8	4	6	10	6
SLRCM-B-0079-M	0,79577	1000,00	999,5	10	400	2,5	25,0	24,20 ³	1	875,00	10	4,7	62,50	16	8	4	6	10	6
SLRCM-B-0100-S	1	502,65	502,0	10	160	3,14159	25,0	24,00 ³	1	376,99	10	4,7	62,83	8	8	4	6	10	6
SLRCM-B-0100-M	1	1005,31	1004,5	10	320	3,14159	25,0	24,00 ³	1	879,65	10	4,7	62,83	16	8	4	6	10	6
SLRCM-B-0125-S	1,25	502,65	502,0	10	128	3,92699	25,0	23,75 ³	1	376,99	10	4,7	62,83	8	8	4	6	10	6
SLRCM-B-0125-M	1,25	1005,31	1004,5	10	256	3,92699	25,0	23,75 ³	1	879,65	10	4,7	62,83	16	8	4	6	10	6
SLRCM-B-0150-S	1,5	504,23	503,5	15	107	4,71239	25,0	23,50 ³	1	378,17	10	5,7	63,03	8	8	4	7	11	7
SLRCM-B-0150-M	1,5	1008,45	1008,0	15	214	4,71239	25,0	23,50 ³	1	882,39	10	5,7	63,03	16	8	4	7	11	7
SLRCM-B-0159-S	1,59155	500,00	499,5	15	100	5,0	25,0	23,40 ³	1	375,00	10	5,7	62,50	8	8	4	7	11	7
SLRCM-B-0159-M	1,59155	1000,00	999,5	15	200	5,0	25,0	23,40 ³	1	875,00	10	5,7	62,50	16	8	4	7	11	7
SLRCM-B-0200-S	2	502,65	502,0	20	80	6,28318	30,0	28,00 ³	2	376,99	10	5,7	62,83	8	8	6	7	11	7
SLRCM-B-0200-M	2	1005,31	1004,5	20	160	6,28318	30,0	28,00 ³	2	879,65	10	5,7	62,83	16	8	6	7	11	7
SLRCM-B-0250-S	2,5	502,65	502,0	20	64	7,85398	30,0	27,50 ³	2	376,99	10	5,7	62,83	8	8	6	7	11	7
SLRCM-B-0250-M	2,5	1005,31	1004,5	20	128	7,85398	30,0	27,50 ³	2	879,65	10	5,7	62,83	16	8	6	7	11	7
SLRCM-B-0300-S	3	508,94	508,0	30	54	9,42478	40,0	37,00 ³	2	381,71	15	7,7	63,62	8	10	10	10	15	9
SLRCM-B-0300-M	3	1017,88	1017,0	30	108	9,42478	40,0	37,00 ³	2	890,64	15	7,7	63,62	16	10	10	10	15	9
SLRCM-B-0318-S	3,18310	500,00	499,5	30	50	10	40,0	36,82 ³	2	375,00	15	7,7	62,50	8	10	10	10	15	9
SLRCM-B-0318-M	3,18310	1000,00	999,5	30	100	10	40,0	36,82 ³	2	875,00	15	7,7	62,50	16	10	10	10	15	9
SLRCM-B-0400-S	4	502,65	502,0	36	40	12,56637	49,4	45,45 ³	3	376,99	20	9,7	62,83	8	12	11	12	18	11
SLRCM-B-0400-M	4	1005,31	1004,5	36	80	12,56637	49,4	45,45 ³	3	879,65	20	9,7	62,83	16	12	11	12	18	11
SLRCM-B-0400-L	4	1507,96	1507,0	36	120	12,56637	49,4	45,45 ³	3	1382,30	20	9,7	62,83	24	12	11	12	18	11
SLRCM-B-0500-S	5	502,65	502,0	50	32	15,70796	64,3	59,28 ⁴	3	376,99	25	11,7	62,83	8	14	19	14	20	13
SLRCM-B-0500-M	5	1005,31	1004,5	50	64	15,70796	64,3	59,28 ⁴	3	879,65	25	11,7	62,83	16	14	19	14	20	13
SLRCM-B-0500-L	5	1507,96	1507,0	50	96	15,70796	64,3	59,28 ⁴	3	1382,30	25	11,7	62,83	24	14	19	14	20	13
SLRCM-B-0600-S	6	508,94	508,0	55	27	18,84955	74,2	68,15 ⁴	3	381,71	30	11,7	63,62	8	17	20	18	26	17
SLRCM-B-0600-M	6	1017,88	1017,0	55	54	18,84955	74,2	68,15 ⁴	3	890,64	30	11,7	63,62	16	17	20	18	26	17
SLRCM-B-0600-L	6	1526,81	1526,0	55	81	18,84955	74,2	68,15 ⁴	3	1399,57	30	11,7	63,62	24	17	20	18	26	17
SLRCM-B-0800-S	8	502,65	502,0	80	20	25,13274	93,9	85,90 ⁴	4	376,99	35	13,7	62,83	8	17	34	18	26	17
SLRCM-B-0800-M	8	1005,31	1004,5	80	40	25,13274	93,9	85,90 ⁴	4	879,65	35	13,7	62,83	16	17	34	18	26	17
SLRCM-B-1000-S	10	502,65	502,0	100	16	31,41592	103,6	93,60 ⁴	4	301,59	40	15,5	100,53	5	24	31	22	33	25
SLRCM-B-1000-M	10	1005,31	1004,5	100	32	31,41592	103,6	93,60 ⁴	4	804,25	40	15,5	100,53	10	24	31	22	33	25
SLRCM-B-1200-S	12	565,49	565,0	120	15	37,69911	123,4	111,35 ⁴	4	339,29	48	19,5	113,10	5	30	36	22	33	25
SLRCM-B-1200-M	12	1130,97	1129,0	120	30	37,69911	123,4	111,35 ⁴	4	904,78	48	19,5	113,10	10	30	36	22	33	25

Dimensiones en milímetros ¹ Número de dientes ² Número de orificios de fijación ³ Tolerancia -0,02 / -0,05 ⁴ Tolerancia -0,02 / -0,07

Cremallera con diente recto

Con orificios para montaje en continuo
Todas las caras rectificadas
Perfil optimizado, más frío, más silencioso

- Material:** C45
- Diente:** Recto, rectificado, con corrección de cabeza.
Tratamiento: Temple por inducción, HRC 58-60
Ángulo de presión (α): 20°
- Error de paso:** Módulo ≤ 8 : $f_{pt}=3 \mu\text{m}$, acumulado $F_{p250}=9 \mu\text{m}$
Módulo ≥ 10 : $f_{pt}=5 \mu\text{m}$, acumulado $F_{p250}=13 \mu\text{m}$
- Calidad:** Módulo ≤ 8 : 5 DIN 3962/63/67
Módulo ≥ 10 : 6 DIN 3962/63/67



Ref. de pedido	Módulo	L	L ₁	b	Z ¹	P _t	H	H _p	F	L ₂	d ₃	L ₃	L ₄	L ₅	n ²	H ₁	d ₁	d ₂	c
SLRCM-P-0200-S	2	502,7	502,0	24	80	6,28318	24	22 ³	2	440,1	5,7	125,66	31,3	62,8	4	8	7	11	7
SLRCM-P-0200-M	2	1005,3	1004,5	24	160	6,28318	24	22 ³	2	942,7	5,7	125,66	31,3	62,8	8	8	7	11	7
SLRCM-P-0300-S	3	508,9	508,0	29	54	9,42478	29	26 ³	2	440,1	7,7	127,23	34,4	63,6	4	9	10	15	9
SLRCM-P-0300-M	3	1017,9	1017,0	29	108	9,42478	29	26 ³	2	949,1	7,7	127,23	34,4	63,6	8	9	10	15	9
SLRCM-P-0400-S	4	502,7	502,0	39	40	12,56637	39	35 ³	3	427,7	7,7	125,66	37,5	62,8	4	12	10	15	9
SLRCM-P-0400-M	4	1005,30	1004,5	39	80	12,56637	39	35 ³	3	930,3	7,7	125,66	37,5	62,8	8	12	10	15	9
SLRCM-P-0400-L	4	1507,96	1507,96	39	120	12,56637	39	35 ³	3	1432,96	7,7	125,66	37,5	62,8	12	12	10	15	9
SLRCM-P-0500-S	5	502,60	502,0	49	32	15,70796	39	34 ⁴	3	442,4	11,7	125,66	30,1	62,8	4	12	14	20	13
SLRCM-P-0500-M	5	1005,30	1004,5	49	64	15,70796	39	34 ⁴	3	945,0	11,7	125,66	30,1	62,8	8	12	14	20	13
SLRCM-P-0500-L	5	1507,96	1507,0	49	96	15,70796	39	34 ⁴	3	1447,7	11,7	125,66	30,1	62,8	12	12	14	20	13
SLRCM-P-0600-S	6	508,90	508,0	59	27	18,84955	49	43 ⁴	3	446,14	15,7	127,23	31,4	63,6	4	16	18	26	17
SLRCM-P-0600-M	6	1017,88	1017,0	59	54	18,84955	49	43 ⁴	3	950,0	15,7	127,23	31,4	63,6	8	16	18	26	17
SLRCM-P-0600-L	6	1526,81	1526,0	59	81	18,84955	49	43 ⁴	3	1464,01	15,7	127,23	31,4	63,6	12	16	18	26	17
SLRCM-P-0800-S	8	502,65	502,0	79	20	25,13274	79	71 ⁴	3	449,45	19,7	125,66	26,6	62,8	4	25	22	33	21
SLRCM-P-0800-M	8	1005,30	1004,5	79	40	25,13274	79	71 ⁴	3	952	19,7	125,66	26,6	62,8	8	25	22	33	21
SLRCM-P-1000-S	10	502,65	502,0	99	16	31,41592	99	89 ⁴	3	251,33	19,7	125,66	125,66	62,83	4	32	33	48	32
SLRCM-P-1000-M	10	1005,31	1004,5	99	32	31,41592	99	89 ⁴	3	783,99	19,7	125,66	125,66	62,83	8	32	33	48	32

Dimensiones en milímetros

¹ Número de dientes

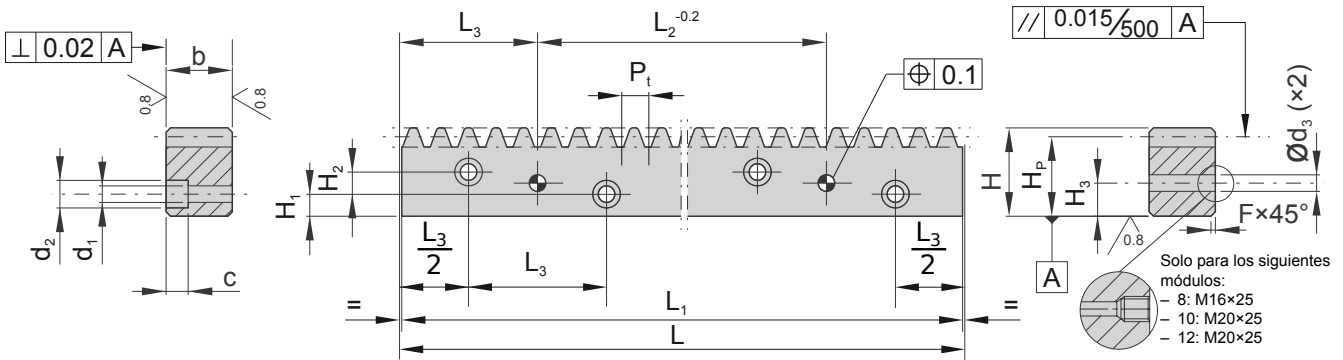
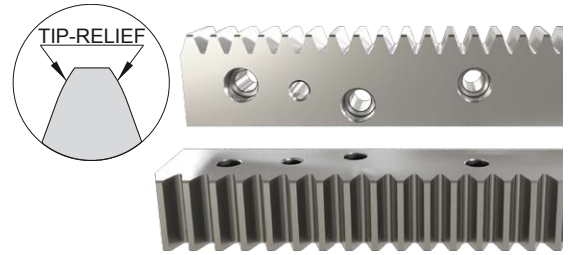
² Número de orificios de fijación

³ Tolerancia -0,02 / -0,05

⁴ Tolerancia -0,02 / -0,07

Cremallera con diente recto
Con orificios para montaje en continuo
Todas las caras rectificadas
Perfil optimizado, más frío, más silencioso

Material: C45
Diente: Recto, rectificado, con corrección de cabeza.
Tratamiento: Temple por inducción, HRC 58-60
Ángulo de presión (α): 20°
Error de paso: Módulo ≤ 8 : $f_{pt}=3 \mu\text{m}$, acumulado $F_{p250}=9 \mu\text{m}$
Módulo ≥ 10 : $f_{pt}=5 \mu\text{m}$, acumulado $F_{p250}=13 \mu\text{m}$
Calidad: Módulo ≤ 8 : 5 DIN 3962/63/67
Módulo ≥ 10 : 6 DIN 3962/63/67



Ref. de pedido	Módulo	L	L ₁	b	Z ¹	P _t	H	H _p	F	L ₂	H ₃	d ₃	L ₃	n ²	H ₁	H ₂	d ₁	d ₂	c
SLRCM-A-0079-S	0,79577	500,00	499,5	10	200	2,5	25	24,20 ³	1	375,00	10	4,7	62,50	8	8	4	6	10	6
SLRCM-A-0079-M	0,79577	1000,00	999,5	10	400	2,5	25	24,20 ³	1	875,00	10	4,7	62,50	16	8	4	6	10	6
SLRCM-A-0100-S	1	502,65	502,0	10	160	3,14159	25	24,00 ³	1	376,99	10	4,7	62,83	8	8	4	6	10	6
SLRCM-A-0100-M	1	1005,31	1004,5	10	320	3,14159	25	24,00 ³	1	879,65	10	4,7	62,83	16	8	4	6	10	6
SLRCM-A-0125-S	1,25	502,65	502,0	10	128	3,92699	25	23,75 ³	1	376,99	10	4,7	62,83	8	8	4	6	10	6
SLRCM-A-0125-M	1,25	1005,31	1004,5	10	256	3,92699	25	23,75 ³	1	879,65	10	4,7	62,83	16	8	4	6	10	6
SLRCM-A-0150-S	1,5	504,23	503,5	15	107	4,71239	25	23,50 ³	1	378,17	10	5,7	63,03	8	8	4	7	11	7
SLRCM-A-0150-M	1,5	1008,45	1008,0	15	214	4,71239	25	23,50 ³	1	882,39	10	5,7	63,03	16	8	4	7	11	7
SLRCM-A-0159-S	1,59155	500,00	499,5	15	100	5,0	25	23,40 ³	1	375,00	10	5,7	62,50	8	8	4	7	11	7
SLRCM-A-0159-M	1,59155	1000,00	999,5	15	200	5,0	25	23,40 ³	1	875,00	10	5,7	62,50	16	8	4	7	11	7
SLRCM-A-0200-S	2	502,65	502,0	20	80	6,28318	30	28,00 ³	2	376,99	10	5,7	62,83	8	8	6	7	11	7
SLRCM-A-0200-M	2	1005,31	1004,5	20	160	6,28318	30	28,00 ³	2	879,65	10	5,7	62,83	16	8	6	7	11	7
SLRCM-A-0250-S	2,5	502,65	502,0	20	64	7,85398	30	27,50 ³	2	376,99	10	5,7	62,83	8	8	6	7	11	7
SLRCM-A-0250-M	2,5	1005,31	1004,5	20	128	7,85398	30	27,50 ³	2	879,65	10	5,7	62,83	16	8	6	7	11	7
SLRCM-A-0300-S	3	508,94	508,0	30	54	9,42478	40	37,00 ³	2	381,71	15	7,7	63,62	8	10	10	10	15	9
SLRCM-A-0300-M	3	1017,88	1017,0	30	108	9,42478	40	37,00 ³	2	890,64	15	7,7	63,62	16	10	10	10	15	9
SLRCM-A-0318-S	3,18310	500,00	499,5	30	50	10	40	36,82 ³	2	375,00	15	7,7	62,50	8	10	10	10	15	9
SLRCM-A-0318-M	3,18310	1000,00	999,5	30	100	10	40	36,82 ³	2	875,00	15	7,7	62,50	16	10	10	10	15	9
SLRCM-A-0400-S	4	502,65	502,0	36	40	12,56637	50	45,45 ³	3	376,99	20	9,7	62,83	8	12	11	12	18	11
SLRCM-A-0400-M	4	1005,31	1004,5	36	80	12,56637	50	45,45 ³	3	879,65	20	9,7	62,83	16	12	11	12	18	11
SLRCM-A-0400-L	4	1507,96	1507,0	36	120	12,56637	50	45,45 ³	3	1382,30	20	9,7	62,83	24	12	11	12	18	11
SLRCM-A-0500-S	5	502,65	502,0	50	32	15,70796	65	59,28 ⁴	3	376,99	25	11,7	62,83	8	14	19	14	20	13
SLRCM-A-0500-M	5	1005,31	1004,5	50	64	15,70796	65	59,28 ⁴	3	879,65	25	11,7	62,83	16	14	19	14	20	13
SLRCM-A-0500-L	5	1507,96	1507,0	50	96	15,70796	65	59,28 ⁴	3	1382,30	25	11,7	62,83	24	14	19	14	20	13
SLRCM-A-0600-S	6	508,94	508,0	55	27	18,84955	75	68,15 ⁴	3	381,71	30	11,7	63,62	8	17	20	18	26	17
SLRCM-A-0600-M	6	1017,88	1017,0	55	54	18,84955	75	68,15 ⁴	3	890,64	30	11,7	63,62	16	17	20	18	26	17
SLRCM-A-0600-L	6	1526,81	1526,0	55	81	18,84955	75	68,15 ⁴	3	1399,57	30	11,7	63,62	24	17	20	18	26	17
SLRCM-A-0800-S	8	502,65	502,0	80	20	25,13274	95	85,90 ⁴	4	376,99	35	13,7	62,83	8	17	34	18	26	17
SLRCM-A-0800-M	8	1005,31	1004,5	80	40	25,13274	95	85,90 ⁴	4	879,65	35	13,7	62,83	16	17	34	18	26	17
SLRCM-A-1000-S	10	502,65	502,0	100	16	31,41592	105	93,60 ⁴	4	301,59	40	15,5	100,53	5	24	31	22	33	25
SLRCM-A-1000-M	10	1005,31	1004,5	100	32	31,41592	105	93,60 ⁴	4	804,25	40	15,5	100,53	10	24	31	22	33	25
SLRCM-A-1200-S	12	565,49	565,0	120	15	37,69911	125	111,35 ⁴	4	339,29	48	19,5	113,10	5	30	36	22	33	25
SLRCM-A-1200-M	12	1130,97	1129,0	120	30	37,69911	125	111,35 ⁴	4	904,78	48	19,5	113,10	10	30	36	22	33	25

Dimensiones en milímetros

¹ Número de dientes

² Número de orificios de fijación

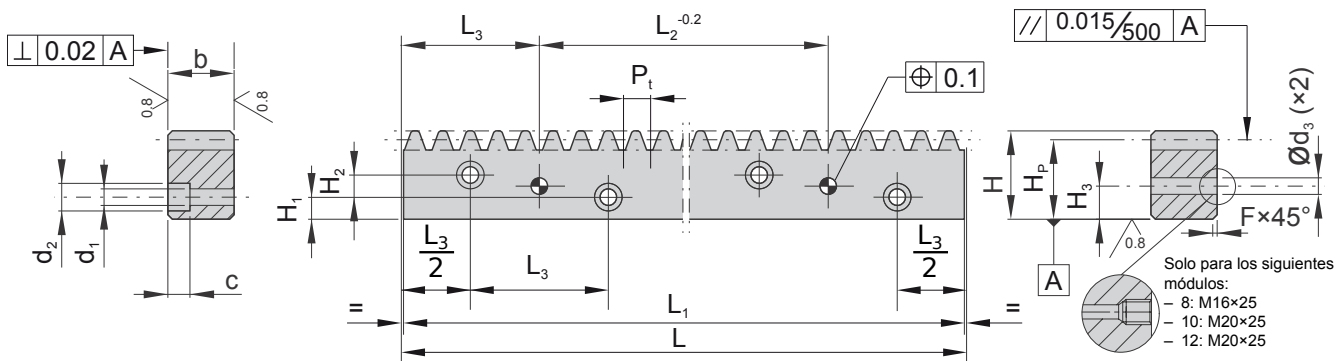
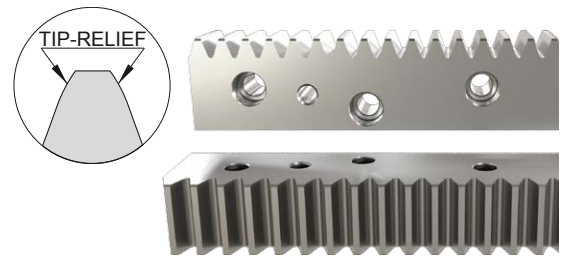
³ Tolerancia -0,02 / -0,05

⁴ Tolerancia -0,02 / -0,07

Cremallera con diente recto

Con orificios para montaje en continuo
Todas las caras rectificadas
Perfil optimizado, más frío, más silencioso

- Material:** 18CrNiMo5
- Diente:** Recto, rectificado, con corrección de cabeza.
Tratamiento: Cementado, HRC 60-62
Ángulo de presión (α): 20°
- Error de paso:** Módulo ≤ 8 : $f_{pt}=3 \mu\text{m}$, acumulado $F_{p250}=9 \mu\text{m}$
Módulo ≥ 10 : $f_{pt}=5 \mu\text{m}$, acumulado $F_{p250}=13 \mu\text{m}$
- Calidad:** Módulo ≤ 8 : 5 DIN 3962/63/67
Módulo ≥ 10 : 6 DIN 3962/63/67



Ref. de pedido	Módulo	L	L ₁	b	Z ¹	P _t	H	H _p	F	L ₂	H ₃	d ₃	L ₃	n ²	H ₁	H ₂	d ₁	d ₂	c
SLRCM-M-0079-S	0,79577	500,00	499,5	10	200	2,5	25	24,20 ³	1	375,00	10	4,7	62,50	8	8	4	6	10	6
SLRCM-M-0079-M	0,79577	1000,00	999,5	10	400	2,5	25	24,20 ³	1	875,00	10	4,7	62,50	16	8	4	6	10	6
SLRCM-M-0100-S	1	502,65	502,0	10	160	3,14159	25	24,00 ³	1	376,99	10	4,7	62,83	8	8	4	6	10	6
SLRCM-M-0100-M	1	1005,31	1004,5	10	320	3,14159	25	24,00 ³	1	879,65	10	4,7	62,83	16	8	4	6	10	6
SLRCM-M-0125-S	1,25	502,65	502,0	10	128	3,92699	25	23,75 ³	1	376,99	10	4,7	62,83	8	8	4	6	10	6
SLRCM-M-0125-M	1,25	1005,31	1004,5	10	255	3,92699	25	23,75 ³	1	879,65	10	4,7	62,83	16	8	4	6	10	6
SLRCM-M-0150-S	1,5	504,23	503,5	15	107	4,71239	25	23,50 ³	1	378,17	10	5,7	63,03	8	8	4	7	11	7
SLRCM-M-0150-M	1,5	1008,45	1008,0	15	214	4,71239	25	23,50 ³	1	882,39	10	5,7	63,03	16	8	4	7	11	7
SLRCM-M-0159-S	1,59155	500,00	499,5	15	100	5,0	25	23,40 ³	1	375,00	10	5,7	62,50	8	8	4	7	11	7
SLRCM-M-0159-M	1,59155	1000,00	999,5	15	200	5,0	25	23,40 ³	1	875,00	10	5,7	62,50	16	8	4	7	11	7
SLRCM-M-0200-S	2	502,65	502,0	20	80	6,28318	30	28,00 ³	2	376,99	10	5,7	62,83	8	8	6	7	11	7
SLRCM-M-0200-M	2	1005,31	1004,5	20	160	6,28318	30	28,00 ³	2	879,65	10	5,7	62,83	16	8	6	7	11	7
SLRCM-M-0250-S	2,5	502,65	502,0	20	64	7,85398	30	27,50 ³	2	376,99	10	5,7	62,83	8	8	6	7	11	7
SLRCM-M-0250-M	2,5	1005,31	1004,5	20	128	7,85398	30	27,50 ³	2	879,65	10	5,7	62,83	16	8	6	7	11	7
SLRCM-M-0300-S	3	508,94	508,0	30	54	9,42478	40	37,00 ³	2	381,71	15	7,7	63,62	8	10	10	10	15	9
SLRCM-M-0300-M	3	1017,88	1017,0	30	108	9,42478	40	37,00 ³	2	890,64	15	7,7	63,62	16	10	10	10	15	9
SLRCM-M-0318-S	3,18310	500,00	499,5	30	50	10	40	36,82 ³	2	375,00	15	7,7	62,50	8	10	10	10	15	9
SLRCM-M-0318-M	3,18310	1000,00	999,5	30	100	10	40	36,82 ³	2	875,00	15	7,7	62,50	16	10	10	10	15	9
SLRCM-M-0400-S	4	502,65	502,0	36	40	12,56637	50	45,45 ³	3	376,99	20	9,7	62,83	8	12	11	12	18	11
SLRCM-M-0400-M	4	1005,31	1004,5	36	80	12,56637	50	45,45 ³	3	879,65	20	9,7	62,83	16	12	11	12	18	11
SLRCM-M-0400-L	4	1507,96	1507,0	36	120	12,56637	50	45,45 ³	3	1382,30	20	9,7	62,83	24	12	11	12	18	11
SLRCM-M-0500-S	5	502,65	502,0	50	32	15,70796	65	59,28 ⁴	3	376,99	25	11,7	62,83	8	14	19	14	20	13
SLRCM-M-0500-M	5	1005,31	1004,5	50	64	15,70796	65	59,28 ⁴	3	879,65	25	11,7	62,83	16	14	19	14	20	13
SLRCM-M-0500-L	5	1507,96	1507,0	50	96	15,70796	65	59,28 ⁴	3	1382,30	25	11,7	62,83	24	14	19	14	20	13
SLRCM-M-0600-S	6	508,94	508,0	55	27	18,84955	75	68,15 ⁴	3	381,71	30	11,7	63,62	8	17	20	18	26	17
SLRCM-M-0600-M	6	1017,88	1017,0	55	54	18,84955	75	68,15 ⁴	3	890,64	30	11,7	63,62	16	17	20	18	26	17
SLRCM-M-0600-L	6	1526,81	1526,0	55	81	18,84955	75	68,15 ⁴	3	1399,57	30	11,7	63,62	24	17	20	18	26	17
SLRCM-M-0800-S	8	502,65	502,0	80	20	25,13274	95	85,90 ⁴	4	376,99	35	13,7	62,83	8	17	34	18	26	17
SLRCM-M-0800-M	8	1005,31	1004,5	80	40	25,13274	95	85,90 ⁴	4	879,65	35	13,7	62,83	16	17	34	18	26	17
SLRCM-M-1000-S	10	502,65	502,0	100	16	31,41592	105	93,60 ⁴	4	301,59	40	15,5	100,53	5	24	31	22	33	25
SLRCM-M-1000-M	10	1005,31	1004,5	100	32	31,41592	105	93,60 ⁴	4	804,25	40	15,5	100,53	10	24	31	22	33	25
SLRCM-M-1200-S	12	565,49	565,0	120	15	37,69911	125	111,35 ⁴	4	339,29	48	19,5	113,10	5	30	36	22	33	25
SLRCM-M-1200-M	12	1130,97	1129,0	120	30	37,69911	125	111,35 ⁴	4	904,78	48	19,5	113,10	10	30	36	22	33	25

Dimensiones en milímetros

¹ Número de dientes

² Número de orificios de fijación

³ Tolerancia -0,02 / -0,05

⁴ Tolerancia -0,02 / -0,07

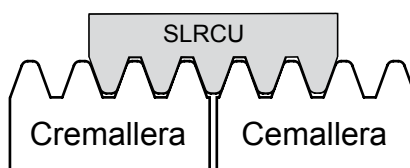
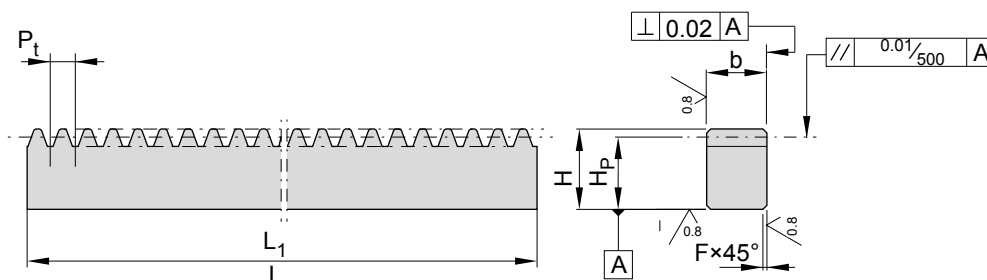
Cremallera de montaje con diente recto

Sin orificios

Todas las caras rectificadas

Perfil optimizado, más frío, más silencioso

- Material:** C45
- Diente:** Recto, rectificado, con corrección de cabeza.
Tratamiento: Temple por inducción, HRC 58-60
Ángulo de presión (α): 20°
- Error de paso:** $f_{pt}=3 \mu\text{m}$, acumulado $F_{p250}=9 \mu\text{m}$
- Calidad:** 5 DIN 3962/63/67



Ref. de pedido	Módulo	L	b	P_t	H	F
SLRCU-0079	0,79577	100	10	2,5	10	1
SLRCU-0100	1	100	10	3,14159	10	1
SLRCU-0125	1,25	100	10	3,92699	10	1
SLRCU-0150	1,50	100	10	4,71239	10	1
SLRCU-0159	1,59155	150	10	5,0	15	1
SLRCU-0200	2	150	20	6,28318	20	2
SLRCU-0250	2,50	150	20	7,85398	20	2
SLRCU-0300	3	150	30	9,42478	30	2
SLRCU-0318	3,18310	150	30	10,0	30	2
SLRCU-0400	4	200	30	12,56637	30	3
SLRCU-0500	5	200	50	15,71	50	3
SLRCU-0600	6	200	50	18,85	50	3
SLRCU-0800	8	250	50	25,13	80	4
SLRCU-1000	10	250	50	31,42	100	4
SLRCU-1200	12	250	70	37,7	120	4

Dimensiones en milímetros

Piñón con diente recto, módulo 0.79577

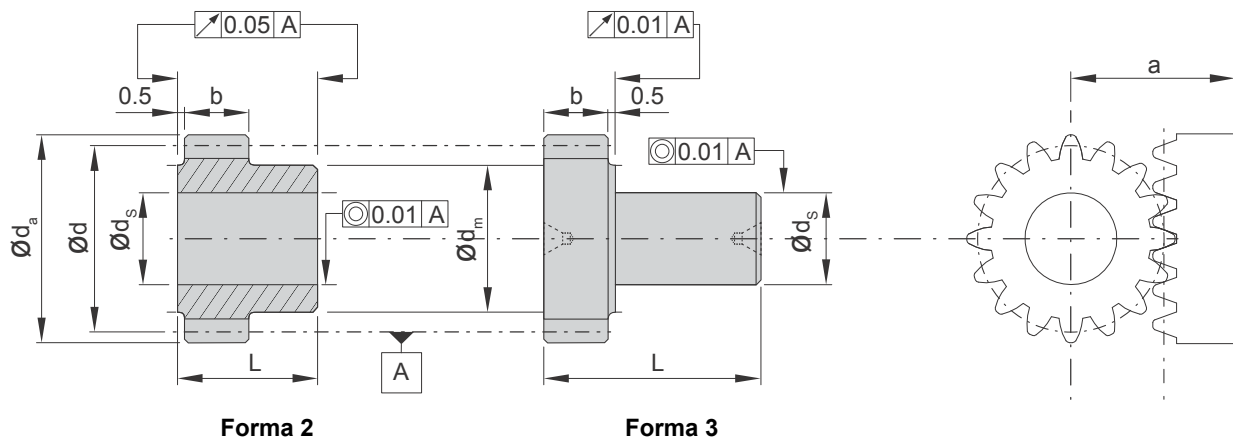
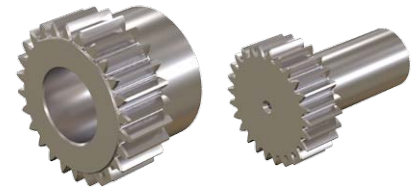
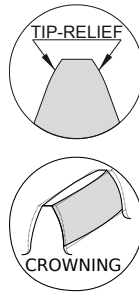
Diente optimizado: mejora el área de contacto, reduce los errores de alineación, aumenta la seguridad, funciona mas frio y mas silencioso

Material: 18CrNiMo5.

Diente: Recto, rectificado
Cementado, HRC 60-62
Corrección de cabeza y bombeado
Ángulo de presión (α): 20°

Caras: Rectificadas, Ra ≤ 0.8 μm

Calidad: 6 DIN 3962/63/67



Ref. de pedido	Para cremallera	Forma	Z ¹	d	d _a	b	d _s	d _{S max}	d _m	L	a ²
SLRP-0079-20-2-U	Basic & Advanced & Master	2	20	16,71	18,3	10	6 ^{H6}	8 ^{H6}	14	20	32,63
SLRP-0079-20-3-U	Basic & Advanced & Master	3	20	16,71	18,3	10	8 ^{h6}	-	14	40	32,63
SLRP-0079-22-2-U	Basic & Advanced & Master	2	22	18,30	19,9	10	6 ^{H6}	8 ^{H6}	15	20	33,42
SLRP-0079-22-3-U	Basic & Advanced & Master	3	22	18,30	19,9	10	10 ^{h6}	-	15	40	33,42
SLRP-0079-24-2-U	Basic & Advanced & Master	2	24	19,89	21,5	10	6 ^{H6}	8 ^{H6}	17	20	34,22
SLRP-0079-24-3-U	Basic & Advanced & Master	3	24	19,89	21,5	10	10 ^{h6}	-	17	40	34,22
SLRP-0079-26-2-U	Basic & Advanced & Master	2	26	21,48	23,1	10	8 ^{H6}	10 ^{H6}	18	20	35,02
SLRP-0079-26-3-U	Basic & Advanced & Master	3	26	21,48	23,1	10	10 ^{h6}	-	18	40	35,02
SLRP-0079-28-2-U	Basic & Advanced & Master	2	28	23,08	24,7	10	8 ^{H6}	12 ^{H6}	20	20	35,81
SLRP-0079-28-3-U	Basic & Advanced & Master	3	28	23,08	24,7	10	12 ^{h6}	-	20	50	35,81
SLRP-0079-30-2-U	Basic & Advanced & Master	2	30	24,67	26,3	10	8 ^{H6}	12 ^{H6}	21	20	36,61
SLRP-0079-30-3-U	Basic & Advanced & Master	3	30	24,67	26,3	10	12 ^{h6}	-	21	50	36,61
SLRP-0079-36-2-U	Basic & Advanced & Master	2	36	29,44	31,0	10	10 ^{H6}	16 ^{H6}	26	22	39,00
SLRP-0079-36-3-U	Basic & Advanced & Master	3	36	29,44	31,0	10	14 ^{h6}	-	26	50	39,00
SLRP-0079-40-2-U	Basic & Advanced & Master	2	40	32,63	34,2	10	10 ^{H6}	18 ^{H6}	29	22	40,59
SLRP-0079-40-3-U	Basic & Advanced & Master	3	40	32,63	34,2	10	16 ^{h6}	-	29	50	40,59

Dimensiones en milímetros

¹ Número de dientes

² Tolerancia +0,02 / 0,00

Piñón con diente recto, módulo 1

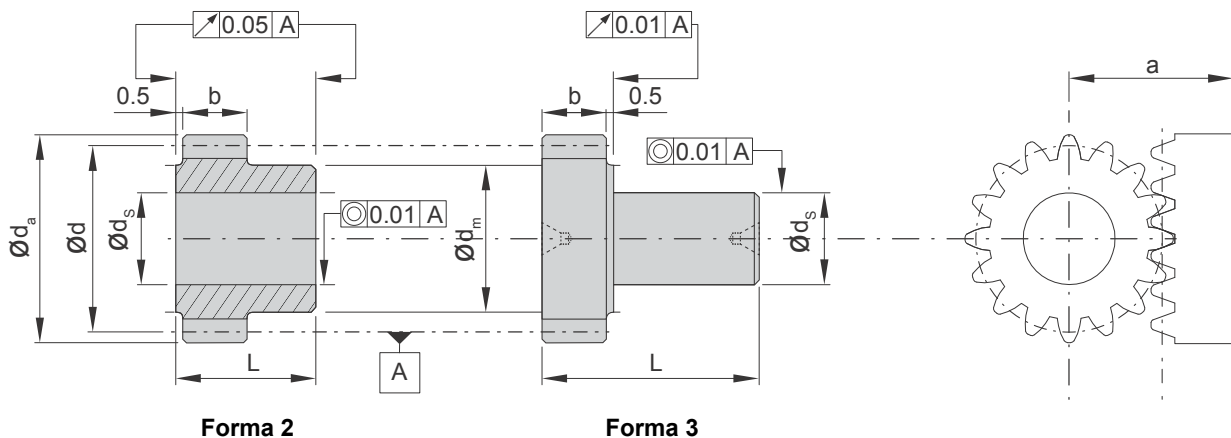
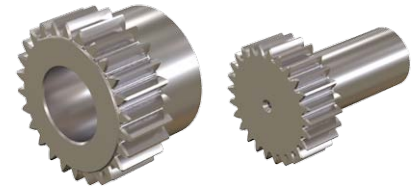
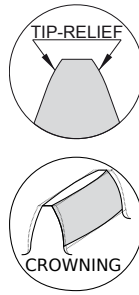
Diente optimizado: mejora el área de contacto, reduce los errores de alineación, aumenta la seguridad, funciona mas frio y mas silencioso

Material: 18CrNiMo5.

Diente: Recto, rectificado
Cementado, HRC 60-62
Corrección de cabeza y bombeado
Ángulo de presión (α): 20°

Caras: Rectificadas, Ra \leq 0.8 μ m

Calidad: 6 DIN 3962/63/67



Ref. de pedido	Para cremallera	Forma	Z ¹	d	d _a	b	d _s	d _s max	d _m	L	a ²
SLRP-0100-18-2-U	Basic & Advanced & Master	2	18	19	21	10	6 ^{H6}	8 ^{H6}	15	20	33,57
SLRP-0100-18-3-U	Basic & Advanced & Master	3	18	19	21	10	8 ^{h6}	-	15	40	33,57
SLRP-0100-20-2-U	Basic & Advanced & Master	2	20	21	23	10	6 ^{H6}	8 ^{H6}	17	20	34,57
SLRP-0100-20-3-U	Basic & Advanced & Master	3	20	21	23	10	10 ^{h6}	-	17	40	34,57
SLRP-0100-22-2-U	Basic & Advanced & Master	2	22	23	25	10	6 ^{H6}	10 ^{H6}	19	20	35,57
SLRP-0100-22-3-U	Basic & Advanced & Master	3	22	23	25	10	10 ^{h6}	-	19	50	35,57
SLRP-0100-24-2-U	Basic & Advanced & Master	2	24	25	27	10	8 ^{H6}	12 ^{H6}	21	20	36,57
SLRP-0100-24-3-U	Basic & Advanced & Master	3	24	25	27	10	12 ^{h6}	-	21	50	36,57
SLRP-0100-25-2-U	Basic & Advanced & Master	2	25	26	28	10	8 ^{H6}	12 ^{H6}	22	20	37,07
SLRP-0100-25-3-U	Basic & Advanced & Master	3	25	26	28	10	12 ^{h6}	-	22	50	37,07
SLRP-0100-27-2-U	Basic & Advanced & Master	2	27	28	30	10	10 ^{H6}	15 ^{H6}	24	20	38,07
SLRP-0100-27-3-U	Basic & Advanced & Master	3	27	28	30	10	12 ^{h6}	-	24	50	38,07
SLRP-0100-30-2-U	Basic & Advanced & Master	2	30	31	33	10	10 ^{H6}	16 ^{H6}	27	22	39,57
SLRP-0100-30-3-U	Basic & Advanced & Master	3	30	31	33	10	14 ^{h6}	-	27	50	39,57
SLRP-0100-32-2-U	Basic & Advanced & Master	2	32	33	35	10	10 ^{H6}	18 ^{H6}	29	22	40,57
SLRP-0100-32-3-U	Basic & Advanced & Master	3	32	33	35	10	16 ^{h6}	-	29	50	40,57
SLRP-0100-35-2-U	Basic & Advanced & Master	2	35	36	38	10	10 ^{H6}	20 ^{H6}	32	22	42,07
SLRP-0100-35-3-U	Basic & Advanced & Master	3	35	36	38	10	16 ^{h6}	-	32	50	42,07

Dimensiones en milímetros

¹ Número de dientes

² Tolerancia +0,02 / 0,00

Piñón con diente recto, módulo 1.25

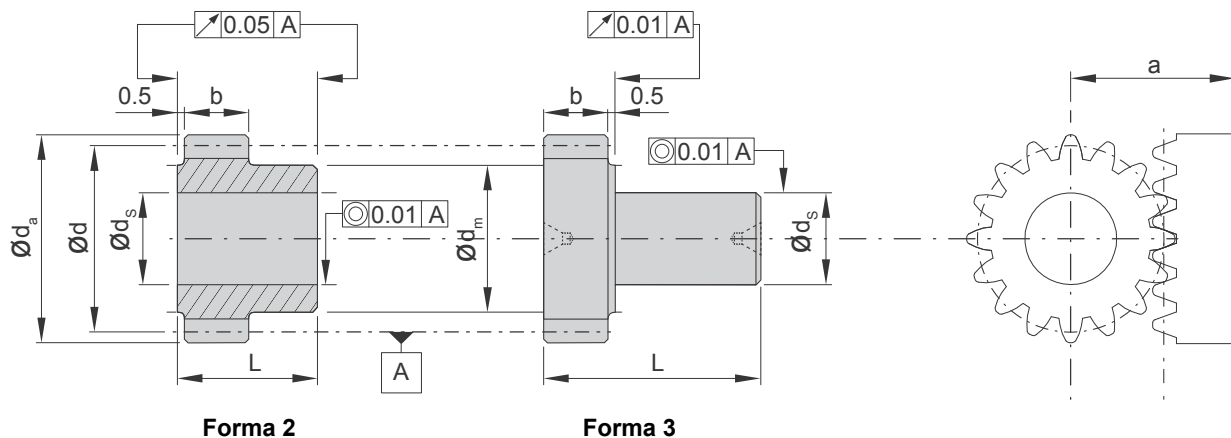
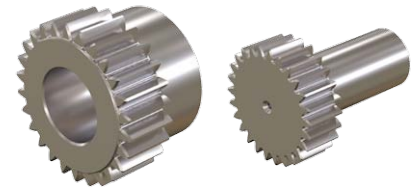
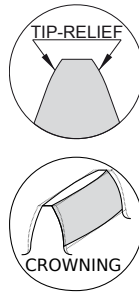
Diente optimizado: mejora el área de contacto, reduce los errores de alineación, aumenta la seguridad, funciona mas frio y mas silencioso.

Material: 18CrNiMo5.

Diente: Recto, rectificado
Cementado, HRC 60-62
Corrección de cabeza y bombeado
Ángulo de presión (α): 20°

Caras: Rectificadas, Ra \leq 0.8 μ m

Calidad: 6 DIN 3962/63/67



Basic Classic Professional Advanced Master

Ref. de pedido	Para cremallera	Forma	Z ¹	d	d _a	b	d _s	d _{S max}	d _m	L	a ²
SLRP-0125-18-2-U	Basic & Advanced & Master	2	18	23,75	26,2	10	8 ^{H6}	10 ^{H6}	19	20	35,70
SLRP-0125-18-3-U	Basic & Advanced & Master	3	18	23,75	26,2	10	10 ^{h6}	-	19	40	35,70
SLRP-0125-20-2-U	Basic & Advanced & Master	2	20	26,25	28,7	10	8 ^{H6}	12 ^{H6}	22	20	36,95
SLRP-0125-20-3-U	Basic & Advanced & Master	3	20	26,25	28,7	10	10 ^{h6}	-	22	40	36,95
SLRP-0125-22-2-U	Basic & Advanced & Master	2	22	28,75	31,2	10	10 ^{H6}	15 ^{H6}	24	20	38,20
SLRP-0125-22-3-U	Basic & Advanced & Master	3	22	28,75	31,2	10	12 ^{h6}	-	24	45	38,20
SLRP-0125-24-2-U	Basic & Advanced & Master	2	24	31,25	33,7	10	10 ^{H6}	15 ^{H6}	27	20	39,45
SLRP-0125-24-3-U	Basic & Advanced & Master	3	24	31,25	33,7	10	12 ^{h6}	-	27	45	39,45
SLRP-0125-25-2-U	Basic & Advanced & Master	2	25	32,50	35,0	10	10 ^{H6}	17 ^{H6}	28	20	40,07
SLRP-0125-25-3-U	Basic & Advanced & Master	3	25	32,50	35,0	10	14 ^{h6}	-	28	50	40,07
SLRP-0125-27-2-U	Basic & Advanced & Master	2	27	35,00	37,5	10	12 ^{H6}	20 ^{H6}	31	25	41,32
SLRP-0125-27-3-U	Basic & Advanced & Master	3	27	35,00	37,5	10	14 ^{h6}	-	31	50	41,32
SLRP-0125-30-2-U	Basic & Advanced & Master	2	30	38,75	41,2	10	12 ^{H6}	22 ^{H6}	34	25	43,20
SLRP-0125-30-3-U	Basic & Advanced & Master	3	30	38,75	41,2	10	16 ^{h6}	-	34	55	43,20
SLRP-0125-32-2-U	Basic & Advanced & Master	2	32	41,25	43,7	10	12 ^{H6}	24 ^{H6}	36	25	44,45
SLRP-0125-32-3-U	Basic & Advanced & Master	3	32	41,25	43,7	10	18 ^{h6}	-	36	60	44,45
SLRP-0125-35-2-U	Basic & Advanced & Master	2	35	45,00	47,5	10	15 ^{H6}	26 ^{H6}	40	25	46,32
SLRP-0125-35-3-U	Basic & Advanced & Master	3	35	45,00	47,5	10	20 ^{h6}	-	40	60	46,32

Dimensiones en milímetros

¹ Número de dientes

² Tolerancia +0,02 / 0,00

Piñón con diente recto, módulo 1.5

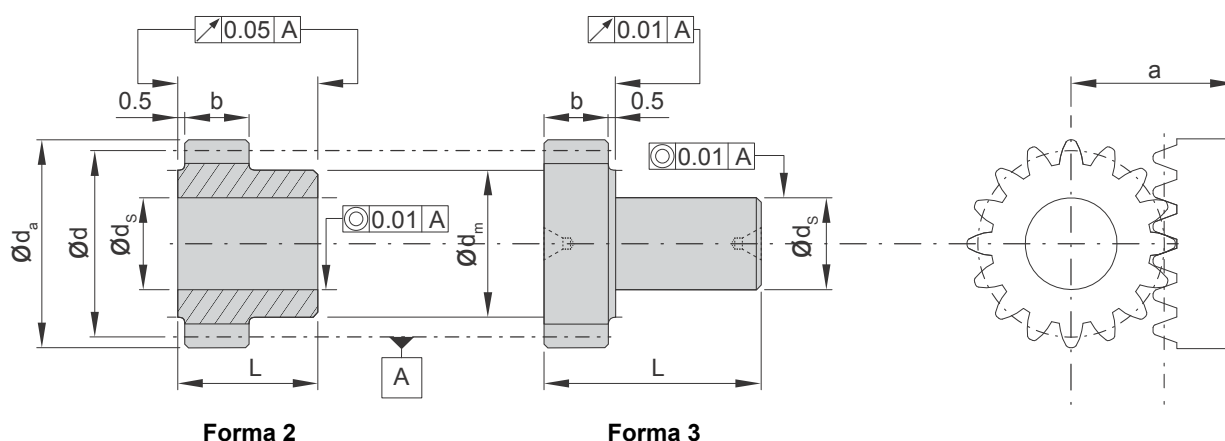
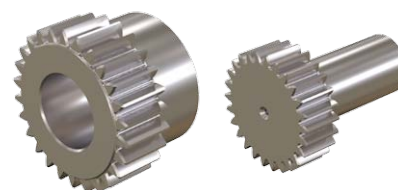
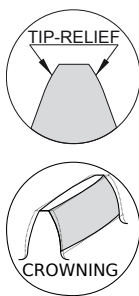
Diente optimizado: mejora el área de contacto, reduce los errores de alineación, aumenta la seguridad, funciona mas frio y mas silencioso

Material: 18CrNiMo5.

Diente: Recto, rectificado
Cementado, HRC 60-62
Corrección de cabeza y bombeado
Ángulo de presión (α): 20°

Caras: Rectificadas, Ra ≤ 0.8 μm

Calidad: 6 DIN 3962/63/67



Ref. de pedido	Para cremallera	Forma	Z ¹	d	d _a	b	d _S	d _{S max}	d _m	L	a ²
SLRP-0150-18-2-U	Basic & Advanced & Master	2	18	28,5	31,5	15	10 ^{H6}	14 ^{H6}	24	28	37,82
SLRP-0150-18-3-U	Basic & Advanced & Master	3	18	28,5	31,5	15	14 ^{h6}	-	24	60	37,82
SLRP-0150-20-2-U	Basic & Advanced & Master			31,5	34,5	15	10 ^{H6}	16 ^{H6}	27	28	39,32
SLRP-0150-20-3-U	Basic & Advanced & Master	3	20	31,5	34,5	15	14 ^{h6}	-	27	60	39,32
SLRP-0150-22-2-U	Basic & Advanced & Master	2	22	34,5	37,5	15	10 ^{H6}	18 ^{H6}	30	28	40,82
SLRP-0150-22-3-U	Basic & Advanced & Master	3	22	34,5	37,5	15	16 ^{h6}	-	30	60	40,82
SLRP-0150-24-2-U	Basic & Advanced & Master	2	24	37,5	40,5	15	10 ^{H6}	20 ^{H6}	33	28	42,32
SLRP-0150-24-3-U	Basic & Advanced & Master	3	24	37,5	40,5	15	16 ^{h6}	-	33	60	42,32
SLRP-0150-25-2-U	Basic & Advanced & Master	2	25	39,0	42,0	15	10 ^{H6}	20 ^{H6}	34	28	43,07
SLRP-0150-25-3-U	Basic & Advanced & Master	3	25	39,0	42,0	15	18 ^{h6}	-	34	60	43,07
SLRP-0150-27-2-U	Basic & Advanced & Master	2	27	42,0	45,0	15	15 ^{H6}	22 ^{H6}	37	30	44,57
SLRP-0150-27-3-U	Basic & Advanced & Master	3	27	42,0	45,0	15	20 ^{h6}	-	37	65	44,57
SLRP-0150-30-2-U	Basic & Advanced & Master	2	30	46,5	49,5	15	15 ^{H6}	26 ^{H6}	42	30	46,82
SLRP-0150-30-3-U	Basic & Advanced & Master	3	30	46,5	49,5	15	20 ^{h6}	-	42	65	46,82
SLRP-0150-32-2-U	Basic & Advanced & Master	2	32	49,5	52,5	15	15 ^{H6}	28 ^{H6}	45	30	48,32
SLRP-0150-32-3-U	Basic & Advanced & Master	3	32	49,5	52,5	15	25 ^{h6}	-	45	70	48,32
SLRP-0150-35-2-U	Basic & Advanced & Master	2	35	54,0	57,0	15	15 ^{H6}	30 ^{H6}	49	30	50,57
SLRP-0150-35-3-U	Basic & Advanced & Master	3	35	54,0	57,0	15	25 ^{h6}	-	49	70	50,57

Dimensiones en milímetros

¹ Número de dientes

² Tolerancia +0,02 / 0,00

Piñón con diente recto, módulo 1.59155

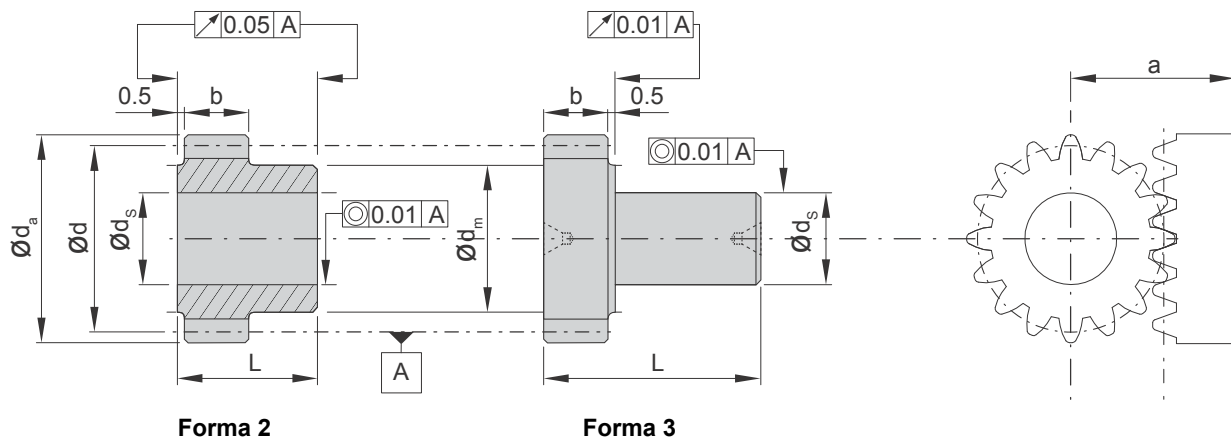
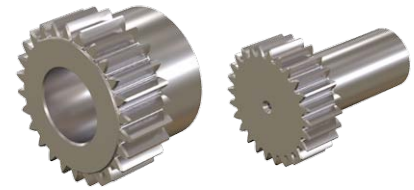
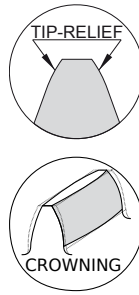
Diente optimizado: mejora el área de contacto, reduce los errores de alineación, aumenta la seguridad, funciona mas frio y mas silencioso

Material: 18CrNiMo5.

Diente: Recto, rectificado
Cementado, HRC 60-62
Corrección de cabeza y bombeado
Ángulo de presión (α): 20°

Caras: Rectificadas, Ra \leq 0.8 μ m

Calidad: 6 DIN 3962/63/67



Forma 2

Forma 3

Ref. de pedido	Para cremallera	Forma	Z ¹	d	d _a	b	d _s	d _{S max}	d _m	L	a ²
SLRP-0159-18-2-U	Basic & Advanced & Master	2	18	30,24	33,4	15	10 ^{H6}	14 ^{H6}	24	28	38,60
SLRP-0159-18-3-U	Basic & Advanced & Master	3	18	30,24	33,4	15	14 ^{h6}	-	24	60	38,60
SLRP-0159-20-2-U	Basic & Advanced & Master	2	20	33,42	36,6	15	10 ^{H6}	16 ^{H6}	27	28	40,19
SLRP-0159-20-3-U	Basic & Advanced & Master	3	20	33,42	36,6	15	14 ^{h6}	-	27	60	40,19
SLRP-0159-22-2-U	Basic & Advanced & Master	2	22	36,61	39,8	15	10 ^{H6}	18 ^{H6}	30	28	41,78
SLRP-0159-22-3-U	Basic & Advanced & Master	3	22	36,61	39,8	15	16 ^{h6}	-	30	60	41,78
SLRP-0159-24-2-U	Basic & Advanced & Master	2	24	39,79	43,0	15	10 ^{H6}	20 ^{H6}	33	28	43,38
SLRP-0159-24-3-U	Basic & Advanced & Master	3	24	39,79	43,0	15	16 ^{h6}	-	33	60	43,38
SLRP-0159-25-2-U	Basic & Advanced & Master	2	25	41,38	44,6	15	10 ^{H6}	20 ^{H6}	34	28	44,17
SLRP-0159-25-3-U	Basic & Advanced & Master	3	25	41,38	44,6	15	18 ^{h6}	-	34	60	44,17
SLRP-0159-27-2-U	Basic & Advanced & Master	2	27	44,56	47,7	15	15 ^{H6}	22 ^{H6}	37	30	45,76
SLRP-0159-27-3-U	Basic & Advanced & Master	3	27	44,56	47,7	15	20 ^{h6}	-	37	65	45,76
SLRP-0159-30-2-U	Basic & Advanced & Master	2	30	49,34	52,5	15	15 ^{H6}	26 ^{H6}	42	30	48,15
SLRP-0159-30-3-U	Basic & Advanced & Master	3	30	49,34	52,5	15	20 ^{h6}	-	42	65	48,15
SLRP-0159-32-2-U	Basic & Advanced & Master	2	32	52,52	55,7	15	15 ^{H6}	28 ^{H6}	45	30	49,76
SLRP-0159-32-3-U	Basic & Advanced & Master	3	32	52,52	55,7	15	25 ^{h6}	-	45	70	49,76
SLRP-0159-35-2-U	Basic & Advanced & Master	2	35	57,30	60,5	15	15 ^{H6}	30 ^{H6}	49	30	52,13
SLRP-0159-35-3-U	Basic & Advanced & Master	3	35	57,30	60,5	15	25 ^{h6}	-	49	70	52,13

Dimensiones en milímetros

¹ Número de dientes

² Tolerancia +0,02 / 0,00

Basic Classic Professional Advanced Master

Piñón con diente recto, módulo 2

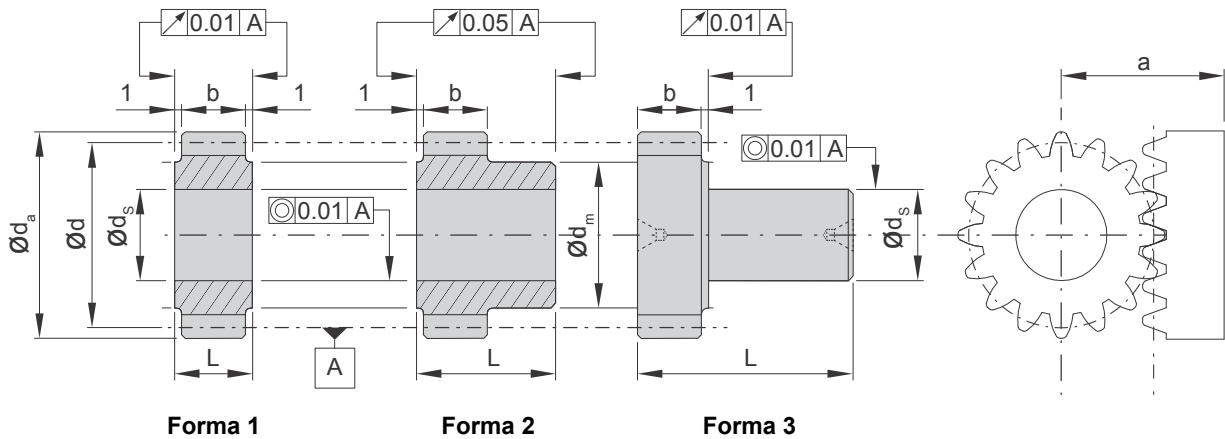
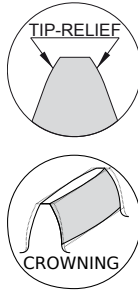
Diente optimizado: mejora el área de contacto, reduce los errores de alineación, aumenta la seguridad, funciona mas frio y mas silencioso

Material: 18CrNiMo5.

Diente: Recto, rectificado
Cementado, HRC 60-62
Corrección de cabeza y bombeado
Ángulo de presión (α): 20°

Caras: Rectificadas, Ra \leq 0.8 μ m

Calidad: 6 DIN 3962/63/67



Otros Productos Servotak Reductores GS

Primer reductor económico del mercado que ofrece una vida superior a 40000 horas. Una solución fiable para la automatización en general.

Ref. de pedido	Para cremallera	Forma	Z ¹	d	d _a	b	d _s	d _{s max}	d _m	L	a ²
SLRP-0200-16-1-U	Basic & Advanced & Master	1	16	34	38	20	12 ^{H6}	15 ^{H6}	28	22	45,10
SLRP-0200-16-2-U	Basic & Advanced & Master	2	16	34	38	20	12 ^{H6}	15 ^{H6}	28	35	45,10
SLRP-0200-16-3-U	Basic & Advanced & Master	3	16	34	38	20	20 ^{h6}	-	28	65	45,10
SLRP-0200-16-1-P	Professional	1	16	34	38	24	12 ^{H6}	15 ^{H6}	28	22	45,10
SLRP-0200-16-2-P	Professional	2	16	34	38	24	12 ^{H6}	15 ^{H6}	28	35	45,10
SLRP-0200-16-3-P	Professional	3	16	34	38	24	20 ^{h6}	-	28	65	45,10
SLRP-0200-18-1-U	Basic & Advanced & Master	1	18	38	42	20	15 ^{H6}	18 ^{H6}	30	22	47,10
SLRP-0200-18-2-U	Basic & Advanced & Master	2	18	38	42	20	15 ^{H6}	18 ^{H6}	30	35	47,10
SLRP-0200-18-3-U	Basic & Advanced & Master	3	18	38	42	20	20 ^{h6}	-	30	65	47,10
SLRP-0200-18-1-P	Professional	1	18	38	42	24	15 ^{H6}	18 ^{H6}	30	22	47,10
SLRP-0200-18-2-P	Professional	2	18	38	42	24	15 ^{H6}	18 ^{H6}	30	35	47,10
SLRP-0200-18-3-P	Professional	3	18	38	42	24	20 ^{h6}	-	30	65	47,10
SLRP-0200-20-1-U	Basic & Advanced & Master	1	20	42	46	20	15 ^{H6}	22 ^{H6}	35	22	49,10
SLRP-0200-20-2-U	Basic & Advanced & Master	2	20	42	46	20	15 ^{H6}	22 ^{H6}	35	35	49,10
SLRP-0200-20-3-U	Basic & Advanced & Master	3	20	42	46	20	25 ^{h6}	-	35	75	49,10
SLRP-0200-20-1-P	Professional	1	20	42	46	24	15 ^{H6}	22 ^{H6}	35	22	49,10
SLRP-0200-20-2-P	Professional	2	20	42	46	24	15 ^{H6}	22 ^{H6}	35	35	49,10
SLRP-0200-20-3-P	Professional	3	20	42	46	24	25 ^{h6}	-	35	75	49,10
SLRP-0200-21-1-U	Basic & Advanced & Master	1	21	44	48	20	15 ^{H6}	24 ^{H6}	37	22	50,10
SLRP-0200-21-2-U	Basic & Advanced & Master	2	21	44	48	20	15 ^{H6}	24 ^{H6}	37	35	50,10
SLRP-0200-21-3-U	Basic & Advanced & Master	3	21	44	48	20	25 ^{h6}	-	37	75	50,10
SLRP-0200-21-1-P	Professional	1	21	44	48	24	15 ^{H6}	24 ^{H6}	37	22	50,10
SLRP-0200-21-2-P	Professional	2	21	44	48	24	15 ^{H6}	24 ^{H6}	37	35	50,10
SLRP-0200-21-3-P	Professional	3	21	44	48	24	25 ^{h6}	-	37	75	50,10
SLRP-0200-22-1-U	Basic & Advanced & Master	1	22	46	50	20	15 ^{H6}	26 ^{H6}	39	22	51,10
SLRP-0200-22-2-U	Basic & Advanced & Master	2	22	46	50	20	15 ^{H6}	26 ^{H6}	39	35	51,10
SLRP-0200-22-3-U	Basic & Advanced & Master	3	22	46	50	20	25 ^{h6}	-	39	75	51,10
SLRP-0200-22-1-P	Professional	1	22	46	50	24	15 ^{H6}	26 ^{H6}	39	22	51,10
SLRP-0200-22-2-P	Professional	2	22	46	50	24	15 ^{H6}	26 ^{H6}	39	35	51,10
SLRP-0200-22-3-P	Professional	3	22	46	50	24	25 ^{h6}	-	39	75	51,10
SLRP-0200-24-1-U	Basic & Advanced & Master	1	24	50	54	20	15 ^{H6}	30 ^{H6}	42	22	53,10
SLRP-0200-24-2-U	Basic & Advanced & Master	2	24	50	54	20	15 ^{H6}	30 ^{H6}	42	40	53,10
SLRP-0200-24-3-U	Basic & Advanced & Master	3	24	50	54	20	25 ^{h6}	-	42	75	53,10
SLRP-0200-24-1-P	Professional	1	24	50	54	24	15 ^{H6}	30 ^{H6}	42	22	53,10
SLRP-0200-24-2-P	Professional	2	24	50	54	24	15 ^{H6}	30 ^{H6}	42	40	53,10
SLRP-0200-24-3-P	Professional	3	24	50	54	24	25 ^{h6}	-	42	75	53,10
SLRP-0200-25-1-U	Basic & Advanced & Master	1	25	52	56	20	15 ^{H6}	32 ^{H6}	44	22	54,10
SLRP-0200-25-2-U	Basic & Advanced & Master	2	25	52	56	20	15 ^{H6}	32 ^{H6}	44	40	54,10
SLRP-0200-25-3-U	Basic & Advanced & Master	3	25	52	56	20	25 ^{h6}	-	44	75	54,10
SLRP-0200-25-1-P	Professional	1	25	52	56	24	15 ^{H6}	32 ^{H6}	44	22	54,10
SLRP-0200-25-2-P	Professional	2	25	52	56	24	15 ^{H6}	32 ^{H6}	44	40	54,10
SLRP-0200-25-3-P	Professional	3	25	52	56	24	25 ^{h6}	-	44	75	54,10
SLRP-0200-26-1-U	Basic & Advanced & Master	1	26	54	58	20	15 ^{H6}	34 ^{H6}	48	22	55,10
SLRP-0200-26-2-U	Basic & Advanced & Master	2	26	54	58	20	15 ^{H6}	34 ^{H6}	48	40	55,10
SLRP-0200-26-3-U	Basic & Advanced & Master	3	26	54	58	20	28 ^{h6}	-	48	85	55,10
SLRP-0200-26-1-P	Professional	1	26	54	58	24	15 ^{H6}	34 ^{H6}	48	22	55,10
SLRP-0200-26-2-P	Professional	2	26	54	58	24	15 ^{H6}	34 ^{H6}	48	40	55,10
SLRP-0200-26-3-P	Professional	3	26	54	58	24	28 ^{h6}	-	48	85	55,10
SLRP-0200-28-1-U	Basic & Advanced & Master	1	28	58	62	20	15 ^{H6}	35 ^{H6}	50	22	57,10
SLRP-0200-28-2-U	Basic & Advanced & Master	2	28	58	62	20	15 ^{H6}	35 ^{H6}	50	40	57,10
SLRP-0200-28-3-U	Basic & Advanced & Master	3	28	58	62	20	28 ^{h6}	-	50	85	57,10
SLRP-0200-28-1-P	Professional	1	28	58	62	24	15 ^{H6}	35 ^{H6}	50	22	57,10
SLRP-0200-28-2-P	Professional	2	28	58	62	24	15 ^{H6}	35 ^{H6}	50	40	57,10
SLRP-0200-28-3-P	Professional	3	28	58	62	24	28 ^{h6}	-	50	85	57,10
SLRP-0200-30-1-U	Basic & Advanced & Master	1	30	62	66	20	15 ^{H6}	38 ^{H6}	54	22	59,10
SLRP-0200-30-2-U	Basic & Advanced & Master	2	30	62	66	20	15 ^{H6}	38 ^{H6}	54	40	59,10
SLRP-0200-30-3-U	Basic & Advanced & Master	3	30	62	66	20	30 ^{h6}	-	54	85	59,10
SLRP-0200-30-1-P	Professional	1	30	62	66	24	15 ^{H6}	38 ^{H6}	54	22	59,10
SLRP-0200-30-2-P	Professional	2	30	62	66	24	15 ^{H6}	38 ^{H6}	54	40	59,10
SLRP-0200-30-3-P	Professional	3	30	62	66	24	30 ^{h6}	-	54	85	59,10

Dimensiones en milímetros

¹ Número de dientes

² Tolerancia +0,02 / 0,00

Piñón con diente recto, módulo 2.5

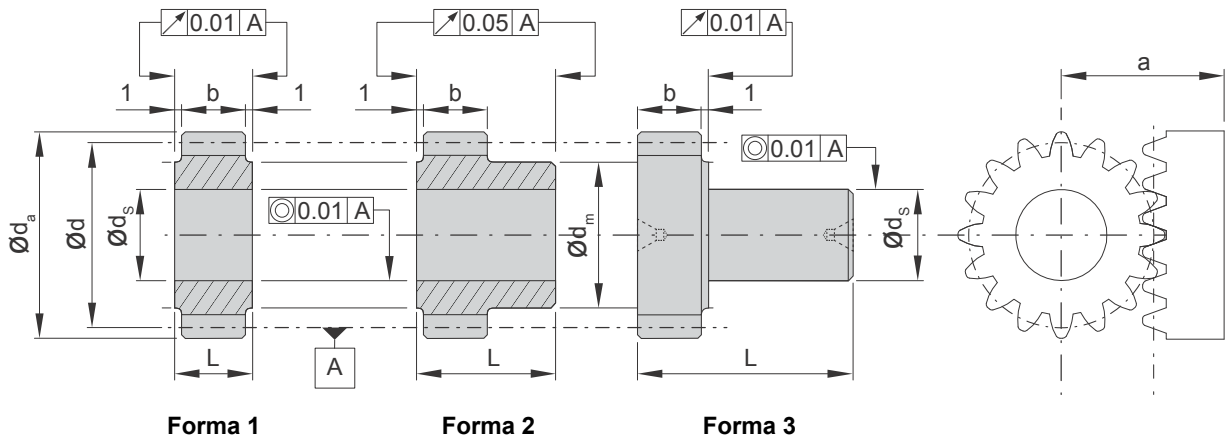
Diente optimizado: mejora el área de contacto, reduce los errores de alineación, aumenta la seguridad, funciona mas frio y mas silencioso

Material: 18CrNiMo5.

Diente: Recto, rectificado
Cementado, HRC 60-62
Corrección de cabeza y bombeado
Ángulo de presión (α): 20°

Caras: Rectificadas, $R_a \leq 0.8 \mu\text{m}$

Calidad: 6 DIN 3962/63/67



Servotak Engineering Calculator

Engineering Calculator

Calculation Type: **Rack&Pinion System**

Calculation: **Helical Teeth**

Input			Results		
System Inclination	$\gamma =$	90 degrees	Acceleration		2 m/s ²
Travelling Weight		500 kg	Friction Force		0 N
Speed		0.4 m/s	Acceleration Force		1111.111 N
Acceleration Time		0.2 s	Force due to Gravity		5448.139 N
Friction Coefficient		0.05	Tangential Force on Pinion	$F_t =$	6559.25 N
Service Factor	$K_A =$	1.5	Radial Force on Pinion	$N =$	2533.084 N
System Efficiency		0.9	Axial Force on Pinion		2326.403 N
Pinion Pitch Diameter	$d =$	66.315 mm	Inertia as Seen by the Motor	$J_{T1} =$	0.001 kg·m ²
Pinion Pressure Angle	$\alpha =$	20 degrees	Max Gearbox Output Speed	$n_2 =$	115.199 rpm
Pinion Helix Angle	$\beta_d =$	19 degrees	Ideal Gearbox Ratio	$i =$	26.042
Pinion Helix Angle	$\beta_m =$	31 arcmin	Acceleration Torque on Pinion	$T_2 =$	217.488 N·m
Pinion Helix Angle	$\beta_s =$	42 arcsec	Acceleration Torque on Pinion, Adjusted for Service Factor	$T_{2Max} =$	326.232 N·m
Machining Force	$F =$	0 N			
Motor Rated Speed	$n_1 =$	3000 rpm			

Buttons: **Reset**

Diagrams: **Helical Teeth** (90° to 0°)

Visite http://servotak.eu/tools/engineering_calculator para calcular los requerimientos de su máquina al instante

Ref. de pedido	Para cremallera	Forma	Z ¹	d	d _a	b	d _s	d _{s max}	d _m	L	a ²
SLRP-0250-16-1-U	Basic & Advanced & Master	1	16	42,5	47,5	20	15 ^{H6}	18 ^{H6}	35	22	48,90
SLRP-0250-16-2-U	Basic & Advanced & Master	2	16	42,5	47,5	20	15 ^{H6}	18 ^{H6}	35	35	48,90
SLRP-0250-16-3-U	Basic & Advanced & Master	3	16	42,5	47,5	20	20 ^{h6}	-	35	75	48,90
SLRP-0250-18-1-U	Basic & Advanced & Master	1	18	47,5	52,5	20	15 ^{H6}	22 ^{H6}	40	22	51,40
SLRP-0250-18-2-U	Basic & Advanced & Master	2	18	47,5	52,5	20	15 ^{H6}	22 ^{H6}	40	35	51,40
SLRP-0250-18-3-U	Basic & Advanced & Master	3	18	47,5	52,5	20	20 ^{h6}	-	40	75	51,40
SLRP-0250-20-1-U	Basic & Advanced & Master	1	20	52,5	57,5	20	15 ^{H6}	27 ^{H6}	45	22	53,90
SLRP-0250-20-2-U	Basic & Advanced & Master	2	20	52,5	57,5	20	15 ^{H6}	27 ^{H6}	45	35	53,90
SLRP-0250-20-3-U	Basic & Advanced & Master	3	20	52,5	57,5	20	25 ^{h6}	-	45	85	53,90
SLRP-0250-21-1-U	Basic & Advanced & Master	1	21	55,0	60,0	20	15 ^{H6}	30 ^{H6}	46	22	55,15
SLRP-0250-21-2-U	Basic & Advanced & Master	2	21	55,0	60,0	20	15 ^{H6}	30 ^{H6}	46	35	55,15
SLRP-0250-21-3-U	Basic & Advanced & Master	3	21	55,0	60,0	20	25 ^{h6}	-	46	85	55,15
SLRP-0250-22-1-U	Basic & Advanced & Master	1	22	57,5	62,5	20	15 ^{H6}	32 ^{H6}	49	22	56,40
SLRP-0250-22-2-U	Basic & Advanced & Master	2	22	57,5	62,5	20	15 ^{H6}	32 ^{H6}	49	35	56,40
SLRP-0250-22-3-U	Basic & Advanced & Master	3	22	57,5	62,5	20	25 ^{h6}	-	49	85	56,40
SLRP-0250-24-1-U	Basic & Advanced & Master	1	24	62,5	67,5	20	15 ^{H6}	37 ^{H6}	54	22	58,90
SLRP-0250-24-2-U	Basic & Advanced & Master	2	24	62,5	67,5	20	15 ^{H6}	37 ^{H6}	54	40	58,90
SLRP-0250-24-3-U	Basic & Advanced & Master	3	24	62,5	67,5	20	30 ^{h6}	-	54	90	58,90
SLRP-0250-25-1-U	Basic & Advanced & Master	1	25	65,0	70,0	20	15 ^{H6}	40 ^{H6}	57	22	60,15
SLRP-0250-25-2-U	Basic & Advanced & Master	2	25	65,0	70,0	20	15 ^{H6}	40 ^{H6}	57	40	60,15
SLRP-0250-25-3-U	Basic & Advanced & Master	3	25	65,0	70,0	20	30 ^{h6}	-	57	90	60,15
SLRP-0250-26-1-U	Basic & Advanced & Master	1	26	67,5	72,5	20	15 ^{H6}	40 ^{H6}	59	22	61,40
SLRP-0250-26-2-U	Basic & Advanced & Master	2	26	67,5	72,5	20	15 ^{H6}	40 ^{H6}	59	40	61,40
SLRP-0250-26-3-U	Basic & Advanced & Master	3	26	67,5	72,5	20	30 ^{h6}	-	59	90	61,40
SLRP-0250-28-1-U	Basic & Advanced & Master	1	28	72,5	77,5	20	15 ^{H6}	45 ^{H6}	63	22	63,90
SLRP-0250-28-2-U	Basic & Advanced & Master	2	28	72,5	77,5	20	15 ^{H6}	45 ^{H6}	63	40	63,90
SLRP-0250-28-3-U	Basic & Advanced & Master	3	28	72,5	77,5	20	35 ^{h6}	-	63	95	63,90
SLRP-0250-30-1-U	Basic & Advanced & Master	1	30	77,5	82,5	20	15 ^{H6}	45 ^{H6}	69	22	66,40
SLRP-0250-30-2-U	Basic & Advanced & Master	2	30	77,5	82,5	20	15 ^{H6}	45 ^{H6}	69	40	66,40
SLRP-0250-30-3-U	Basic & Advanced & Master	3	30	77,5	82,5	20	35 ^{h6}	-	69	95	66,40

Dimensiones en milímetros

¹ Número de dientes

² Tolerancia +0,02 / 0,00



Otros Productos Servotak
Reductores SG
El complemento perfecto para su sistema
piñón cremallera de alta precisión

Piñón con diente recto, módulo 3

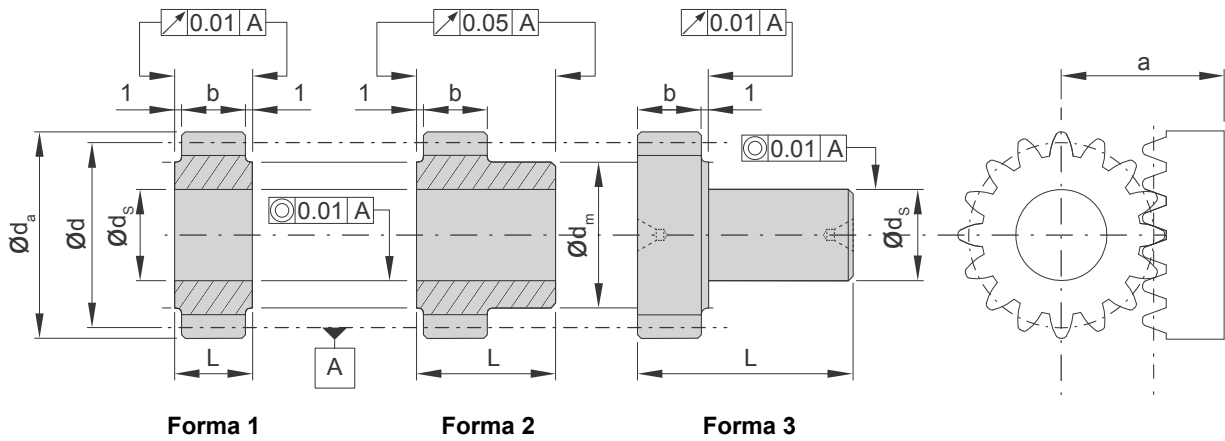
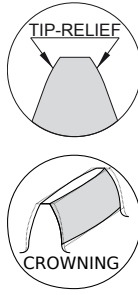
Diente optimizado: mejora el área de contacto, reduce los errores de alineación, aumenta la seguridad, funciona mas frio y mas silencioso

Material: 18CrNiMo5.

Diente: Recto, rectificado
Cementado, HRC 60-62
Corrección de cabeza y bombeado
Ángulo de presión (α): 20°

Caras: Rectificadas, Ra ≤ 0.8 μm

Calidad: 6 DIN 3962/63/67



Otros Productos Servotak
Sistemas de giro SR
Dentado especial que aumenta la precisión y las prestaciones del sistema

Ref. de pedido	Para cremallera	Forma	Z ¹	d	d _a	b	d _S	d _{S max}	d _m	L	a ²
SLRP-0300-18-1-U	Basic & Advanced & Master	1	18	57	63	30	25 ^{H6}	27 ^{H6}	47	32	65,72
SLRP-0300-18-2-U	Basic & Advanced & Master	2	18	57	63	30	25 ^{H6}	27 ^{H6}	47	45	65,72
SLRP-0300-18-3-U	Basic & Advanced & Master	3	18	57	63	30	30 ^{H6}	-	47	100	65,72
SLRP-0300-18-1-P	Professional	1	18	57	63	29	25 ^{H6}	27 ^{H6}	47	32	65,72
SLRP-0300-18-2-P	Professional	2	18	57	63	29	25 ^{H6}	27 ^{H6}	47	45	65,72
SLRP-0300-18-3-P	Professional	3	18	57	63	29	30 ^{H6}	-	47	100	65,72
SLRP-0300-20-1-U	Basic & Advanced & Master	1	20	63	69	30	25 ^{H6}	32 ^{H6}	54	32	68,72
SLRP-0300-20-2-U	Basic & Advanced & Master	2	20	63	69	30	25 ^{H6}	32 ^{H6}	54	45	68,72
SLRP-0300-20-3-U	Basic & Advanced & Master	3	20	63	69	30	30 ^{H6}	-	54	100	68,72
SLRP-0300-20-1-P	Professional	1	20	63	69	29	25 ^{H6}	32 ^{H6}	54	32	68,72
SLRP-0300-20-2-P	Professional	2	20	63	69	29	25 ^{H6}	32 ^{H6}	54	45	68,72
SLRP-0300-20-3-P	Professional	3	20	63	69	29	30 ^{H6}	-	54	100	68,72
SLRP-0300-21-1-U	Basic & Advanced & Master	1	21	66	72	30	25 ^{H6}	36 ^{H6}	56	32	70,22
SLRP-0300-21-2-U	Basic & Advanced & Master	2	21	66	72	30	25 ^{H6}	36 ^{H6}	56	45	70,22
SLRP-0300-21-3-U	Basic & Advanced & Master	3	21	66	72	30	30 ^{H6}	-	56	100	70,22
SLRP-0300-21-1-P	Professional	1	21	66	72	29	25 ^{H6}	36 ^{H6}	56	32	70,22
SLRP-0300-21-2-P	Professional	2	21	66	72	29	25 ^{H6}	36 ^{H6}	56	45	70,22
SLRP-0300-21-3-P	Professional	3	21	66	72	29	30 ^{H6}	-	56	100	70,22
SLRP-0300-22-1-U	Basic & Advanced & Master	1	22	69	75	30	25 ^{H6}	38 ^{H6}	60	32	71,72
SLRP-0300-22-2-U	Basic & Advanced & Master	2	22	69	75	30	25 ^{H6}	38 ^{H6}	60	50	71,72
SLRP-0300-22-3-U	Basic & Advanced & Master	3	22	69	75	30	35 ^{H6}	-	60	110	71,72
SLRP-0300-22-1-P	Professional	1	22	69	75	29	25 ^{H6}	38 ^{H6}	60	32	71,72
SLRP-0300-22-2-P	Professional	2	22	69	75	29	25 ^{H6}	38 ^{H6}	60	50	71,72
SLRP-0300-22-3-P	Professional	3	22	69	75	29	35 ^{H6}	-	60	110	71,72
SLRP-0300-24-1-U	Basic & Advanced & Master	1	24	75	81	30	25 ^{H6}	45 ^{H6}	65	32	74,72
SLRP-0300-24-2-U	Basic & Advanced & Master	2	24	75	81	30	25 ^{H6}	45 ^{H6}	65	50	74,72
SLRP-0300-24-3-U	Basic & Advanced & Master	3	24	75	81	30	40 ^{H6}	-	65	110	74,72
SLRP-0300-24-1-P	Professional	1	24	75	81	29	25 ^{H6}	45 ^{H6}	65	32	74,72
SLRP-0300-24-2-P	Professional	2	24	75	81	29	25 ^{H6}	45 ^{H6}	65	50	74,72
SLRP-0300-24-3-P	Professional	3	24	75	81	29	40 ^{H6}	-	65	110	74,72
SLRP-0300-25-1-U	Basic & Advanced & Master	1	25	78	84	30	25 ^{H6}	48 ^{H6}	68	32	76,22
SLRP-0300-25-2-U	Basic & Advanced & Master	2	25	78	84	30	25 ^{H6}	48 ^{H6}	68	50	76,22
SLRP-0300-25-3-U	Basic & Advanced & Master	3	25	78	84	30	40 ^{H6}	-	68	110	76,22
SLRP-0300-25-1-P	Professional	1	25	78	84	29	25 ^{H6}	48 ^{H6}	68	32	76,22
SLRP-0300-25-2-P	Professional	2	25	78	84	29	25 ^{H6}	48 ^{H6}	68	50	76,22
SLRP-0300-25-3-P	Professional	3	25	78	84	29	40 ^{H6}	-	68	110	76,22
SLRP-0300-26-1-U	Basic & Advanced & Master	1	26	81	87	30	25 ^{H6}	50 ^{H6}	72	32	77,72
SLRP-0300-26-2-U	Basic & Advanced & Master	2	26	81	87	30	25 ^{H6}	50 ^{H6}	72	50	77,72
SLRP-0300-26-3-U	Basic & Advanced & Master	3	26	81	87	30	45 ^{H6}	-	72	120	77,72
SLRP-0300-26-1-P	Professional	1	26	81	87	29	25 ^{H6}	50 ^{H6}	72	32	77,72
SLRP-0300-26-2-P	Professional	2	26	81	87	29	25 ^{H6}	50 ^{H6}	72	50	77,72
SLRP-0300-26-3-P	Professional	3	26	81	87	29	45 ^{H6}	-	72	120	77,72
SLRP-0300-28-1-U	Basic & Advanced & Master	1	28	87	93	30	25 ^{H6}	52 ^{H6}	78	32	80,72
SLRP-0300-28-2-U	Basic & Advanced & Master	2	28	87	93	30	25 ^{H6}	52 ^{H6}	78	50	80,72
SLRP-0300-28-3-U	Basic & Advanced & Master	3	28	87	93	30	45 ^{H6}	-	78	120	80,72
SLRP-0300-28-1-P	Professional	1	28	87	93	29	25 ^{H6}	52 ^{H6}	78	32	80,72
SLRP-0300-28-2-P	Professional	2	28	87	93	29	25 ^{H6}	52 ^{H6}	78	50	80,72
SLRP-0300-28-3-P	Professional	3	28	87	93	29	45 ^{H6}	-	78	120	80,72
SLRP-0300-30-1-U	Basic & Advanced & Master	1	30	93	99	30	25 ^{H6}	55 ^{H6}	84	32	83,72
SLRP-0300-30-2-U	Basic & Advanced & Master	2	30	93	99	30	25 ^{H6}	55 ^{H6}	84	50	83,72
SLRP-0300-30-3-U	Basic & Advanced & Master	3	30	93	99	30	50 ^{H6}	-	84	130	83,72
SLRP-0300-30-1-P	Professional	1	30	93	99	29	25 ^{H6}	55 ^{H6}	84	32	83,72
SLRP-0300-30-2-P	Professional	2	30	93	99	29	25 ^{H6}	55 ^{H6}	84	50	83,72
SLRP-0300-30-3-P	Professional	3	30	93	99	29	50 ^{H6}	-	84	130	83,72

Dimensiones en milímetros

¹ Número de dientes

² Tolerancia +0,02 / 0,00

Piñón con diente recto, módulo 3.1831

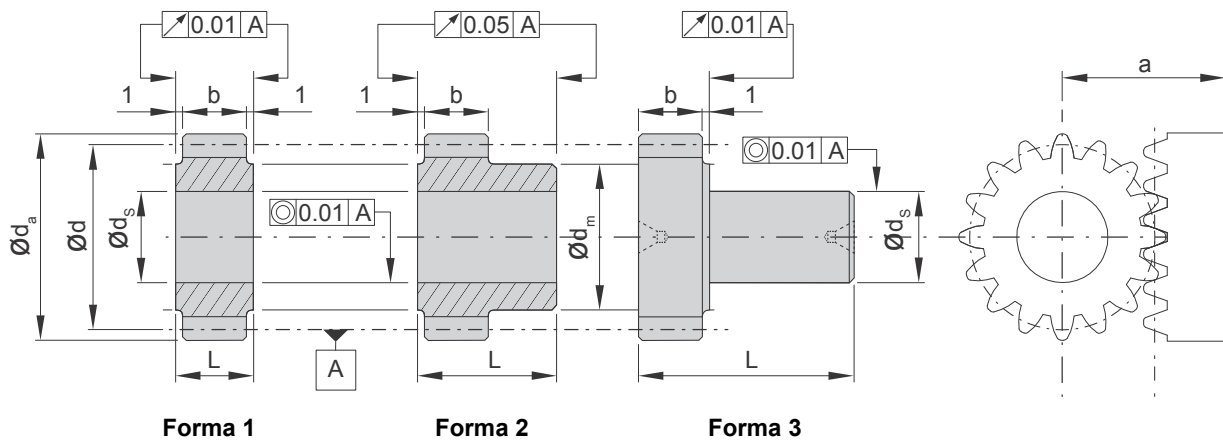
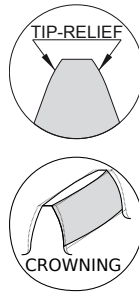
Diente optimizado: mejora el área de contacto, reduce los errores de alineación, aumenta la seguridad, funciona mas frio y mas silencioso

Material: 18CrNiMo5.

Diente: Recto, rectificado
Cementado, HRC 60-62
Corrección de cabeza y bombeado
Ángulo de presión (α): 20°

Caras: Rectificadas, Ra \leq 0.8 μ m

Calidad: 6 DIN 3962/63/67



Otros Productos Servotak
Servotak diseña y fabrica cremalleras especiales bajo demanda

Ref. de pedido	Para cremallera	Forma	Z ¹	d	d _a	b	d _S	d _{S max}	d _m	L	a ²
SLRP-0318-18-1-U	Basic & Advanced & Master	1	18	60,48	66,8	30	25 ^{H6}	27 ^{H6}	47	32	67,28
SLRP-0318-18-2-U	Basic & Advanced & Master	2	18	60,48	66,8	30	25 ^{H6}	27 ^{H6}	47	45	67,28
SLRP-0318-18-3-U	Basic & Advanced & Master	3	18	60,48	66,8	30	30 ^{h6}	-	47	100	67,28
SLRP-0318-20-1-U	Basic & Advanced & Master	1	20	66,85	73,2	30	25 ^{H6}	32 ^{H6}	54	32	70,46
SLRP-0318-20-2-U	Basic & Advanced & Master	2	20	66,85	73,2	30	25 ^{H6}	32 ^{H6}	54	45	70,46
SLRP-0318-20-3-U	Basic & Advanced & Master	3	20	66,85	73,2	30	30 ^{h6}	-	54	100	70,46
SLRP-0318-21-1-U	Basic & Advanced & Master	1	21	70,03	76,4	30	25 ^{H6}	36 ^{H6}	56	32	72,05
SLRP-0318-21-2-U	Basic & Advanced & Master	2	21	70,03	76,4	30	25 ^{H6}	36 ^{H6}	56	45	72,05
SLRP-0318-21-3-U	Basic & Advanced & Master	3	21	70,03	76,4	30	30 ^{h6}	-	56	100	72,05
SLRP-0318-22-1-U	Basic & Advanced & Master	1	22	72,21	79,6	30	25 ^{H6}	38 ^{H6}	60	32	73,64
SLRP-0318-22-2-U	Basic & Advanced & Master	2	22	72,21	79,6	30	25 ^{H6}	38 ^{H6}	60	50	73,64
SLRP-0318-22-3-U	Basic & Advanced & Master	3	22	72,21	79,6	30	35 ^{h6}	-	60	110	73,64
SLRP-0318-24-1-U	Basic & Advanced & Master	1	24	79,58	85,9	30	25 ^{H6}	45 ^{H6}	65	32	76,82
SLRP-0318-24-2-U	Basic & Advanced & Master	2	24	79,58	85,9	30	25 ^{H6}	45 ^{H6}	65	50	76,82
SLRP-0318-24-3-U	Basic & Advanced & Master	3	24	79,58	85,9	30	40 ^{h6}	-	65	110	76,82
SLRP-0318-25-1-U	Basic & Advanced & Master	1	25	82,76	89,1	30	25 ^{H6}	48 ^{H6}	68	32	78,42
SLRP-0318-25-2-U	Basic & Advanced & Master	2	25	82,76	89,1	30	25 ^{H6}	48 ^{H6}	68	50	78,42
SLRP-0318-25-3-U	Basic & Advanced & Master	3	25	82,76	89,1	30	40 ^{h6}	-	68	110	78,42
SLRP-0318-26-1-U	Basic & Advanced & Master	1	26	85,94	92,3	30	25 ^{H6}	50 ^{H6}	72	32	80,01
SLRP-0318-26-2-U	Basic & Advanced & Master	2	26	85,94	92,3	30	25 ^{H6}	50 ^{H6}	72	50	80,01
SLRP-0318-26-3-U	Basic & Advanced & Master	3	26	85,94	92,3	30	45 ^{h6}	-	72	120	80,01
SLRP-0318-28-1-U	Basic & Advanced & Master	1	28	92,31	98,7	30	25 ^{H6}	52 ^{H6}	78	32	83,19
SLRP-0318-28-2-U	Basic & Advanced & Master	2	28	92,31	98,7	30	25 ^{H6}	52 ^{H6}	78	50	83,19
SLRP-0318-28-3-U	Basic & Advanced & Master	3	28	92,31	98,7	30	45 ^{h6}	-	78	120	83,19
SLRP-0318-30-1-U	Basic & Advanced & Master	1	30	98,68	105,0	30	25 ^{H6}	55 ^{H6}	84	32	86,37
SLRP-0318-30-2-U	Basic & Advanced & Master	2	30	98,68	105,0	30	25 ^{H6}	55 ^{H6}	84	50	86,37
SLRP-0318-30-3-U	Basic & Advanced & Master	3	30	98,68	105,0	30	50 ^{h6}	-	84	130	86,37

Dimensiones en milímetros

¹ Número de dientes

² Tolerancia +0,02 / 0,00

Piñón con diente recto, módulo 4

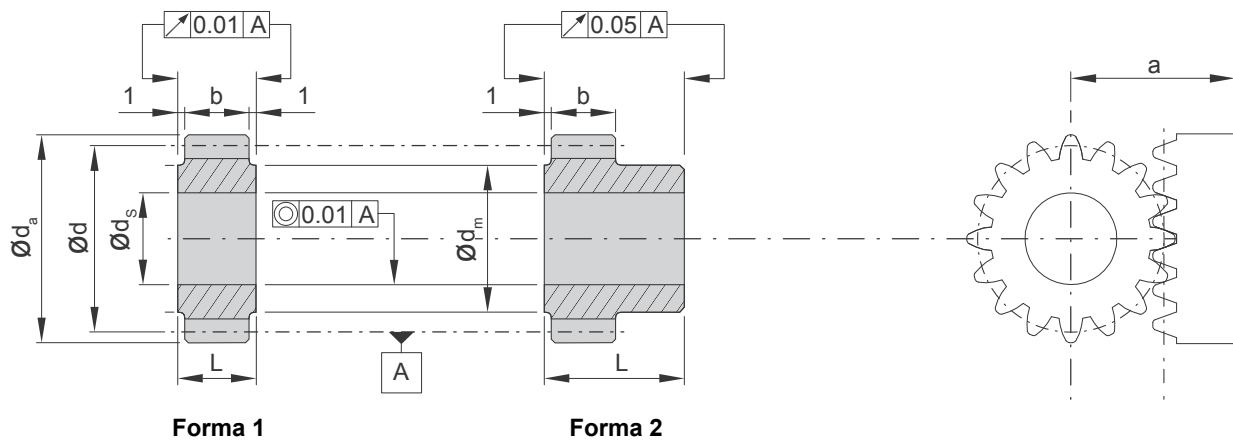
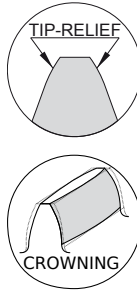
Diente optimizado: mejora el área de contacto, reduce los errores de alineación, aumenta la seguridad, funciona mas frio y mas silencioso

Material: 18CrNiMo5.

Diente: Recto, rectificado
Cementado, HRC 60-62
Corrección de cabeza y bombeado
Ángulo de presión (α): 20°

Caras: Rectificadas, $R_a \leq 0.8 \mu\text{m}$

Calidad: 6 DIN 3962/63/67



Otros Productos Servotak

Sistemas de giro SR

Dentados personalizados de precisión para aplicaciones de robótica y máquina herramienta

Ref. de pedido	Para cremallera	Forma	Z ¹	d	d _a	b	d _S	d _{S max}	d _m	L	a ²
SLRP-0400-18-1-B	Basic	1	18	76,4	84,7	36	25 ^{H6}	30 ^{H6}	60	38	83,82
SLRP-0400-18-2-B	Basic	2	18	76,4	84,7	36	25 ^{H6}	30 ^{H6}	60	60	83,82
SLRP-0400-18-1-P	Professional	1	18	76,4	84,7	39	25 ^{H6}	30 ^{H6}	60	38	83,82
SLRP-0400-18-2-P	Professional	2	18	76,4	84,7	39	25 ^{H6}	30 ^{H6}	60	60	83,82
SLRP-0400-18-1-M	Advanced & Master	1	18	76,4	85,0	36	25 ^{H6}	30 ^{H6}	60	38	83,82
SLRP-0400-18-2-M	Advanced & Master	2	18	76,4	85,0	36	25 ^{H6}	30 ^{H6}	60	60	83,82
SLRP-0400-20-1-B	Basic	1	20	84,4	92,7	36	25 ^{H6}	40 ^{H6}	70	38	87,87
SLRP-0400-20-2-B	Basic	2	20	84,4	92,7	36	25 ^{H6}	40 ^{H6}	70	60	87,87
SLRP-0400-20-1-P	Professional	1	20	84,4	92,7	39	25 ^{H6}	40 ^{H6}	70	38	87,87
SLRP-0400-20-2-P	Professional	2	20	84,4	92,7	39	25 ^{H6}	40 ^{H6}	70	60	87,87
SLRP-0400-20-1-M	Advanced & Master	1	20	84,4	93,2	36	25 ^{H6}	40 ^{H6}	70	38	87,87
SLRP-0400-20-2-M	Advanced & Master	2	20	84,4	93,2	36	25 ^{H6}	40 ^{H6}	70	60	87,87
SLRP-0400-21-1-B	Basic	1	21	88,4	96,7	36	25 ^{H6}	45 ^{H6}	75	38	89,87
SLRP-0400-21-2-B	Basic	2	21	88,4	96,7	36	25 ^{H6}	45 ^{H6}	75	60	89,87
SLRP-0400-21-1-P	Professional	1	21	88,4	96,7	39	25 ^{H6}	45 ^{H6}	75	38	89,87
SLRP-0400-21-2-P	Professional	2	21	88,4	96,7	39	25 ^{H6}	45 ^{H6}	75	60	89,87
SLRP-0400-21-1-M	Advanced & Master	1	21	88,4	97,3	36	25 ^{H6}	45 ^{H6}	75	38	89,87
SLRP-0400-21-2-M	Advanced & Master	2	21	88,4	97,3	36	25 ^{H6}	45 ^{H6}	75	60	89,87
SLRP-0400-22-1-B	Basic	1	22	92,4	100,7	36	25 ^{H6}	45 ^{H6}	80	38	91,87
SLRP-0400-22-2-B	Basic	2	22	92,4	100,7	36	25 ^{H6}	45 ^{H6}	80	60	91,87
SLRP-0400-22-1-P	Professional	1	22	92,4	100,7	39	25 ^{H6}	45 ^{H6}	80	38	91,87
SLRP-0400-22-2-P	Professional	2	22	92,4	100,7	39	25 ^{H6}	45 ^{H6}	80	60	91,87
SLRP-0400-22-1-M	Advanced & Master	1	22	92,4	101,4	36	25 ^{H6}	45 ^{H6}	80	38	91,87
SLRP-0400-22-2-M	Advanced & Master	2	22	92,4	101,4	36	25 ^{H6}	45 ^{H6}	80	60	91,87
SLRP-0400-24-1-B	Basic	1	24	100,4	108,7	36	25 ^{H6}	55 ^{H6}	85	38	95,87
SLRP-0400-24-2-B	Basic	2	24	100,4	108,7	36	25 ^{H6}	55 ^{H6}	85	70	95,87
SLRP-0400-24-1-P	Professional	1	24	100,4	108,7	39	25 ^{H6}	55 ^{H6}	85	38	95,87
SLRP-0400-24-2-P	Professional	2	24	100,4	108,7	39	25 ^{H6}	55 ^{H6}	85	70	95,87
SLRP-0400-24-1-M	Advanced & Master	1	24	100,4	109,4	36	25 ^{H6}	55 ^{H6}	85	38	95,87
SLRP-0400-24-2-M	Advanced & Master	2	24	100,4	109,4	36	25 ^{H6}	55 ^{H6}	85	70	95,87
SLRP-0400-26-1-B	Basic	1	26	108,4	116,7	36	25 ^{H6}	60 ^{H6}	95	38	99,87
SLRP-0400-26-2-B	Basic	2	26	108,4	116,7	36	25 ^{H6}	60 ^{H6}	95	70	99,87
SLRP-0400-26-1-P	Professional	1	26	108,4	116,7	39	25 ^{H6}	60 ^{H6}	95	38	99,87
SLRP-0400-26-2-P	Professional	2	26	108,4	116,7	39	25 ^{H6}	60 ^{H6}	95	70	99,87
SLRP-0400-26-1-M	Advanced & Master	1	26	108,4	117,4	36	25 ^{H6}	60 ^{H6}	95	38	99,87
SLRP-0400-26-2-M	Advanced & Master	2	26	108,4	117,4	36	25 ^{H6}	60 ^{H6}	95	70	99,87

Dimensiones en milímetros

¹ Número de dientes

² Tolerancia +0,02 / 0,00

Piñón con diente recto, módulo 5

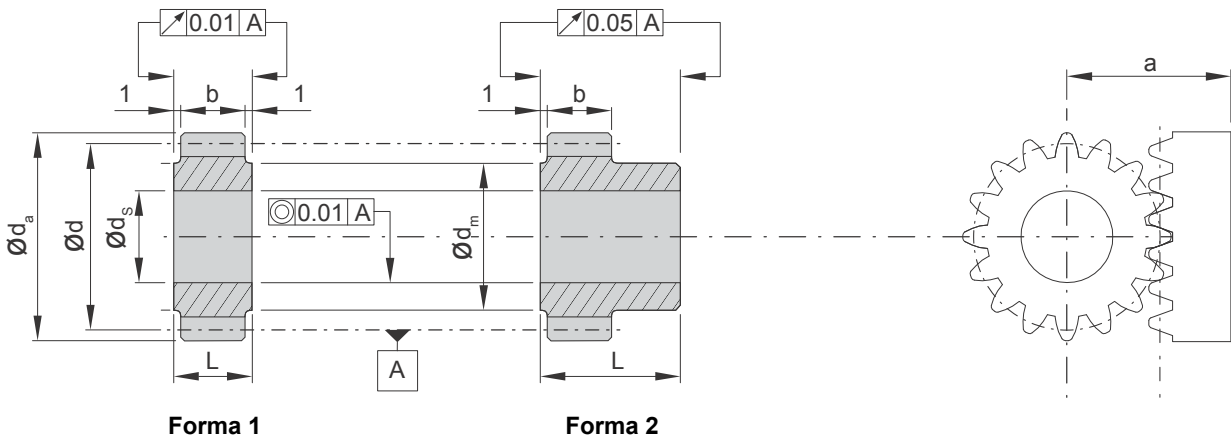
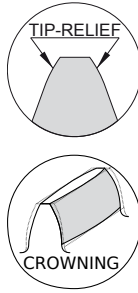
Diente optimizado: mejora el área de contacto, reduce los errores de alineación, aumenta la seguridad, funciona mas frio y mas silencioso

Material: 18CrNiMo5.

Diente: Recto, rectificado
Cementado, HRC 60-62
Corrección de cabeza y bombeado
Ángulo de presión (α): 20°

Caras: Rectificadas, Ra \leq 0.8 μ m

Calidad: 6 DIN 3962/63/67



Servotak Engineering Calculator

Engineering Calculator x

http://servotak.eu/tools/engineering_calculator

Engineering Calculator

Calculation Type

Ball screw
 Conveyor
 Elevator
 Generic Load
 Rack&Pinion System
 Rotary Table
 Forces on Pinion
 Simple Body Inertia

Calculation

Straight Teeth
 Helical Teeth

Input

Torque on Pinion	T=	250	N·m
Pinion Pitch Diameter	d=	60.3	mm
Pinion Pressure Angle	α =	20	degrees

Results

Tangential Force on Pinion	F_t =	8291.874	N
Radial Force on Pinion	F_r =	3017.995	N

Buttons

Reset

Diagrams

Forces on a Straight Pinion

Visite http://servotak.eu/tools/engineering_calculator para calcular los valores de fuerza tangencial y radial en el piñón.

Ref. de pedido	Para cremallera	Forma	Z ¹	d	d _a	b	d _S	d _{S max}	d _m	L	a ²
SLRP-0500-18-1-B	Basic	1	18	95,5	105,8	50	35 ^{H6}	40 ^{H6}	80	52	107,32
SLRP-0500-18-2-B	Basic	2	18	95,5	105,8	50	35 ^{H6}	40 ^{H6}	80	80	107,32
SLRP-0500-18-1-P	Professional	1	18	95,5	105,8	49	35 ^{H6}	40 ^{H6}	80	52	107,32
SLRP-0500-18-2-P	Professional	2	18	95,5	105,8	49	35 ^{H6}	40 ^{H6}	80	80	107,32
SLRP-0500-18-1-M	Advanced & Master	1	18	95,5	106,3	50	35 ^{H6}	40 ^{H6}	80	52	107,32
SLRP-0500-18-2-M	Advanced & Master	2	18	95,5	106,3	50	35 ^{H6}	40 ^{H6}	80	80	107,32
SLRP-0500-20-1-B	Basic	1	20	105,5	115,8	50	35 ^{H6}	50 ^{H6}	90	52	112,32
SLRP-0500-20-2-B	Basic	2	20	105,5	115,8	50	35 ^{H6}	50 ^{H6}	90	80	112,32
SLRP-0500-20-1-P	Professional	1	20	105,5	115,8	49	35 ^{H6}	50 ^{H6}	90	52	112,32
SLRP-0500-20-2-P	Professional	2	20	105,5	115,8	49	35 ^{H6}	50 ^{H6}	90	80	112,32
SLRP-0500-20-1-M	Advanced & Master	1	20	105,5	116,5	50	35 ^{H6}	50 ^{H6}	90	52	112,32
SLRP-0500-20-2-M	Advanced & Master	2	20	105,5	116,5	50	35 ^{H6}	50 ^{H6}	90	80	112,32
SLRP-0500-21-1-B	Basic	1	21	110,5	120,8	50	35 ^{H6}	55 ^{H6}	95	52	114,82
SLRP-0500-21-2-B	Basic	2	21	110,5	120,8	50	35 ^{H6}	55 ^{H6}	95	80	114,82
SLRP-0500-21-1-P	Professional	1	21	110,5	120,8	49	35 ^{H6}	55 ^{H6}	95	52	114,82
SLRP-0500-21-2-P	Professional	2	21	110,5	120,8	49	35 ^{H6}	55 ^{H6}	95	80	114,82
SLRP-0500-21-1-M	Advanced & Master	1	21	110,5	121,6	50	35 ^{H6}	55 ^{H6}	95	52	114,82
SLRP-0500-21-2-M	Advanced & Master	2	21	110,5	121,6	50	35 ^{H6}	55 ^{H6}	95	80	114,82
SLRP-0500-22-1-B	Basic	1	22	115,5	125,8	50	35 ^{H6}	60 ^{H6}	100	52	117,32
SLRP-0500-22-2-B	Basic	2	22	115,5	125,8	50	35 ^{H6}	60 ^{H6}	100	80	117,32
SLRP-0500-22-1-P	Professional	1	22	115,5	125,8	49	35 ^{H6}	60 ^{H6}	100	52	117,32
SLRP-0500-22-2-P	Professional	2	22	115,5	125,8	49	35 ^{H6}	60 ^{H6}	100	80	117,32
SLRP-0500-22-1-M	Advanced & Master	1	22	115,5	126,7	50	35 ^{H6}	60 ^{H6}	100	52	117,32
SLRP-0500-22-2-M	Advanced & Master	2	22	115,5	126,7	50	35 ^{H6}	60 ^{H6}	100	80	117,32
SLRP-0500-24-1-B	Basic	1	24	125,5	135,8	50	35 ^{H6}	65 ^{H6}	110	52	122,32
SLRP-0500-24-2-B	Basic	2	24	125,5	135,8	50	35 ^{H6}	65 ^{H6}	110	90	122,32
SLRP-0500-24-1-P	Professional	1	24	125,5	135,8	49	35 ^{H6}	65 ^{H6}	110	52	122,32
SLRP-0500-24-2-P	Professional	2	24	125,5	135,8	49	35 ^{H6}	65 ^{H6}	110	90	122,32
SLRP-0500-24-1-M	Advanced & Master	1	24	125,5	136,7	50	35 ^{H6}	65 ^{H6}	110	52	122,32
SLRP-0500-24-2-M	Advanced & Master	2	24	125,5	136,7	50	35 ^{H6}	65 ^{H6}	110	90	122,32
SLRP-0500-26-1-B	Basic	1	26	135,5	145,8	50	35 ^{H6}	75 ^{H6}	120	52	127,32
SLRP-0500-26-2-B	Basic	2	26	135,5	145,8	50	35 ^{H6}	75 ^{H6}	120	90	127,32
SLRP-0500-26-1-P	Professional	1	26	135,5	145,8	49	35 ^{H6}	75 ^{H6}	120	52	127,32
SLRP-0500-26-2-P	Professional	2	26	135,5	145,8	49	35 ^{H6}	75 ^{H6}	120	90	127,32
SLRP-0500-26-1-M	Advanced & Master	1	26	135,5	146,7	50	35 ^{H6}	75 ^{H6}	120	52	127,32
SLRP-0500-26-2-M	Advanced & Master	2	26	135,5	146,7	50	35 ^{H6}	75 ^{H6}	120	90	127,32

Dimensiones en milímetros

¹ Número de dientes

² Tolerancia +0,02 / 0,00

Piñón con diente recto, módulo 6

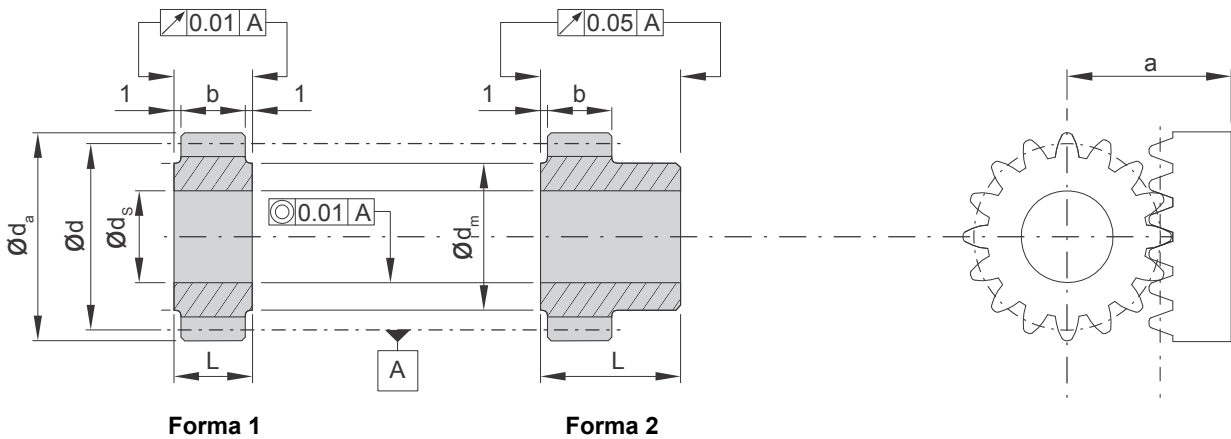
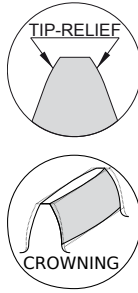
Diente optimizado: mejora el área de contacto, reduce los errores de alineación, aumenta la seguridad, funciona mas frio y mas silencioso

Material: 18CrNiMo5.

Diente: Recto, rectificado
Cementado, HRC 60-62
Corrección de cabeza y bombeado
Ángulo de presión (α): 20°

Caras: Rectificadas, Ra \leq 0.8 μ m

Calidad: 6 DIN 3962/63/67



Otros Productos Servotak

Reductores B

Solución angular de alta velocidad y precisión

Ref. de pedido	Para cremallera	Forma	Z ¹	d	d _a	b	d _S	d _{S max}	d _m	L	a ²
SLRP-0600-18-1-B	Basic	1	18	114,6	126,9	55	40 ^{H6}	50 ^{H6}	95	57	125,82
SLRP-0600-18-2-B	Basic	2	18	114,6	126,9	55	40 ^{H6}	50 ^{H6}	95	80	125,82
SLRP-0600-18-1-P	Professional	1	18	114,6	126,9	59	40 ^{H6}	50 ^{H6}	95	57	125,82
SLRP-0600-18-2-P	Professional	2	18	114,6	126,9	59	40 ^{H6}	50 ^{H6}	95	80	125,82
SLRP-0600-18-1-M	Advanced & Master	1	18	114,6	127,6	55	40 ^{H6}	50 ^{H6}	95	57	125,82
SLRP-0600-18-2-M	Advanced & Master	2	18	114,6	127,6	55	40 ^{H6}	50 ^{H6}	95	80	125,82
SLRP-0600-20-1-B	Basic	1	20	126,6	138,9	55	40 ^{H6}	60 ^{H6}	105	57	131,82
SLRP-0600-20-2-B	Basic	2	20	126,6	138,9	55	40 ^{H6}	60 ^{H6}	105	80	131,82
SLRP-0600-20-1-P	Professional	1	20	126,6	138,9	59	40 ^{H6}	60 ^{H6}	105	57	131,82
SLRP-0600-20-2-P	Professional	2	20	126,6	138,9	59	40 ^{H6}	60 ^{H6}	105	80	131,82
SLRP-0600-20-1-M	Advanced & Master	1	20	126,6	139,9	55	40 ^{H6}	60 ^{H6}	105	57	131,82
SLRP-0600-20-2-M	Advanced & Master	2	20	126,6	139,9	55	40 ^{H6}	60 ^{H6}	105	80	131,82
SLRP-0600-21-1-B	Basic	1	21	132,6	144,9	55	40 ^{H6}	65 ^{H6}	110	57	134,82
SLRP-0600-21-2-B	Basic	2	21	132,6	144,9	55	40 ^{H6}	65 ^{H6}	110	80	134,82
SLRP-0600-21-1-P	Professional	1	21	132,6	144,9	59	40 ^{H6}	65 ^{H6}	110	57	134,82
SLRP-0600-21-2-P	Professional	2	21	132,6	144,9	59	40 ^{H6}	65 ^{H6}	110	80	134,82
SLRP-0600-21-1-M	Advanced & Master	1	21	132,6	145,9	55	40 ^{H6}	65 ^{H6}	110	57	134,82
SLRP-0600-21-2-M	Advanced & Master	2	21	132,6	145,9	55	40 ^{H6}	65 ^{H6}	110	80	134,82
SLRP-0600-22-1-B	Basic	1	22	138,6	150,9	55	40 ^{H6}	70 ^{H6}	120	57	137,82
SLRP-0600-22-2-B	Basic	2	22	138,6	150,9	55	40 ^{H6}	70 ^{H6}	120	95	137,82
SLRP-0600-22-1-P	Professional	1	22	138,6	150,9	59	40 ^{H6}	70 ^{H6}	120	57	137,82
SLRP-0600-22-2-P	Professional	2	22	138,6	150,9	59	40 ^{H6}	70 ^{H6}	120	95	137,82
SLRP-0600-22-1-M	Advanced & Master	1	22	138,6	151,9	55	40 ^{H6}	70 ^{H6}	120	57	137,82
SLRP-0600-22-2-M	Advanced & Master	2	22	138,6	151,9	55	40 ^{H6}	70 ^{H6}	120	95	137,82
SLRP-0600-24-1-B	Basic	1	24	150,6	162,9	55	40 ^{H6}	80 ^{H6}	130	57	143,82
SLRP-0600-24-2-B	Basic	2	24	150,6	162,9	55	40 ^{H6}	80 ^{H6}	130	95	143,82
SLRP-0600-24-1-P	Professional	1	24	150,6	162,9	59	40 ^{H6}	80 ^{H6}	130	57	143,82
SLRP-0600-24-2-P	Professional	2	24	150,6	162,9	59	40 ^{H6}	80 ^{H6}	130	95	143,82
SLRP-0600-24-1-M	Advanced & Master	1	24	150,6	163,9	55	40 ^{H6}	80 ^{H6}	130	57	143,82
SLRP-0600-24-2-M	Advanced & Master	2	24	150,6	163,9	55	40 ^{H6}	80 ^{H6}	130	95	143,82
SLRP-0600-26-1-B	Basic	1	26	162,6	174,9	55	40 ^{H6}	90 ^{H6}	140	57	149,82
SLRP-0600-26-2-B	Basic	2	26	162,6	174,9	55	40 ^{H6}	90 ^{H6}	140	95	149,82
SLRP-0600-26-1-P	Professional	1	26	162,6	174,9	59	40 ^{H6}	90 ^{H6}	140	57	149,82
SLRP-0600-26-2-P	Professional	2	26	162,6	174,9	59	40 ^{H6}	90 ^{H6}	140	95	149,82
SLRP-0600-26-1-M	Advanced & Master	1	26	162,6	175,9	55	40 ^{H6}	90 ^{H6}	140	57	149,82
SLRP-0600-26-2-M	Advanced & Master	2	26	162,6	175,9	55	40 ^{H6}	90 ^{H6}	140	95	149,82

Dimensiones en milímetros

¹ Número de dientes

² Tolerancia +0,02 / 0,00

Piñón con diente recto, módulo 8

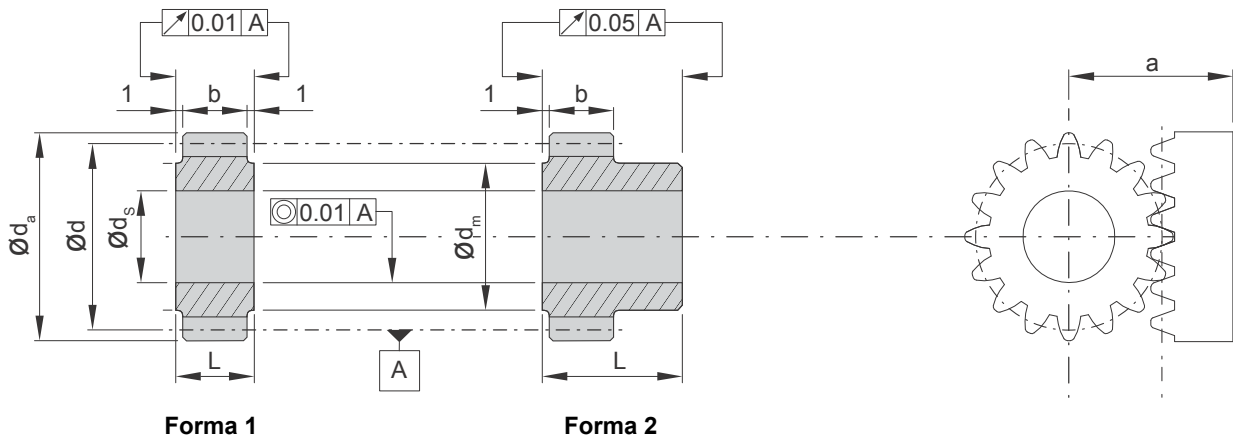
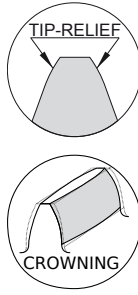
Diente optimizado: mejora el área de contacto, reduce los errores de alineación, aumenta la seguridad, funciona mas frio y mas silencioso

Material: 18CrNiMo5.

Diente: Recto, rectificado
Cementado, HRC 60-62
Corrección de cabeza y bombeado
Ángulo de presión (α): 20°

Caras: Rectificadas, $R_a \leq 0.8 \mu\text{m}$

Calidad: 6 DIN 3962/63/67



Otros Productos Servotak
Reductores MQ
Solución angular precisa y altamente silenciosa

Ref. de pedido	Para cremallera	Forma	Z ¹	d	d _a	b	d _s	d _{S max}	d _m	L	a ²
SLRP-0800-18-1-B	Basic	1	18	152,8	169,1	80	60 ^{H6}	70 ^{H6}	125	82	162,74
SLRP-0800-18-2-B	Basic	2	18	152,8	169,1	80	60 ^{H6}	70 ^{H6}	125	110	162,74
SLRP-0800-18-1-P	Professional	1	18	152,8	169,1	79	60 ^{H6}	70 ^{H6}	125	82	162,74
SLRP-0800-18-2-P	Professional	2	18	152,8	169,1	79	60 ^{H6}	70 ^{H6}	125	110	162,74
SLRP-0800-18-1-M	Advanced & Master	1	18	152,8	170,1	80	60 ^{H6}	70 ^{H6}	125	82	162,74
SLRP-0800-18-2-M	Advanced & Master	2	18	152,8	170,1	80	60 ^{H6}	70 ^{H6}	125	110	162,74
SLRP-0800-20-1-B	Basic	1	20	168,8	185,1	80	60 ^{H6}	80 ^{H6}	140	82	170,74
SLRP-0800-20-2-B	Basic	2	20	168,8	185,1	80	60 ^{H6}	80 ^{H6}	140	110	170,74
SLRP-0800-20-1-P	Professional	1	20	168,8	185,1	79	60 ^{H6}	80 ^{H6}	140	82	170,74
SLRP-0800-20-2-P	Professional	2	20	168,8	185,1	79	60 ^{H6}	80 ^{H6}	140	110	170,74
SLRP-0800-20-1-M	Advanced & Master	1	20	168,8	186,6	80	60 ^{H6}	80 ^{H6}	140	82	170,74
SLRP-0800-20-2-M	Advanced & Master	2	20	168,8	186,6	80	60 ^{H6}	80 ^{H6}	140	110	170,74
SLRP-0800-21-1-B	Basic	1	21	176,8	193,1	80	60 ^{H6}	90 ^{H6}	150	82	174,74
SLRP-0800-21-2-B	Basic	2	21	176,8	193,1	80	60 ^{H6}	90 ^{H6}	150	110	174,74
SLRP-0800-21-1-P	Professional	1	21	176,8	193,1	79	60 ^{H6}	90 ^{H6}	150	82	174,74
SLRP-0800-21-2-P	Professional	2	21	176,8	193,1	79	60 ^{H6}	90 ^{H6}	150	110	174,74
SLRP-0800-21-1-M	Advanced & Master	1	21	176,8	194,6	80	60 ^{H6}	90 ^{H6}	150	82	174,74
SLRP-0800-21-2-M	Advanced & Master	2	21	176,8	194,6	80	60 ^{H6}	90 ^{H6}	150	110	174,74
SLRP-0800-22-1-B	Basic	1	22	184,8	201,1	80	60 ^{H6}	100 ^{H6}	155	82	178,74
SLRP-0800-22-2-B	Basic	2	22	184,8	201,1	80	60 ^{H6}	100 ^{H6}	155	110	178,74
SLRP-0800-22-1-P	Professional	1	22	184,8	201,1	79	60 ^{H6}	100 ^{H6}	155	82	178,74
SLRP-0800-22-2-P	Professional	2	22	184,8	201,1	79	60 ^{H6}	100 ^{H6}	155	110	178,74
SLRP-0800-22-1-M	Advanced & Master	1	22	184,8	202,6	80	60 ^{H6}	100 ^{H6}	155	82	178,74
SLRP-0800-22-2-M	Advanced & Master	2	22	184,8	202,6	80	60 ^{H6}	100 ^{H6}	155	110	178,74
SLRP-0800-24-1-B	Basic	1	24	200,8	217,1	80	60 ^{H6}	110 ^{H6}	170	82	186,74
SLRP-0800-24-2-B	Basic	2	24	200,8	217,1	80	60 ^{H6}	110 ^{H6}	170	120	186,74
SLRP-0800-24-1-P	Professional	1	24	200,8	217,1	79	60 ^{H6}	110 ^{H6}	170	82	186,74
SLRP-0800-24-2-P	Professional	2	24	200,8	217,1	79	60 ^{H6}	110 ^{H6}	170	120	186,74
SLRP-0800-24-1-M	Advanced & Master	1	24	200,8	218,6	80	60 ^{H6}	110 ^{H6}	170	82	186,74
SLRP-0800-24-2-M	Advanced & Master	2	24	200,8	218,6	80	60 ^{H6}	120 ^{H6}	170	120	186,74
SLRP-0800-26-1-B	Basic	1	26	216,8	233,1	80	60 ^{H6}	120 ^{H6}	180	82	194,74
SLRP-0800-26-2-B	Basic	2	26	216,8	233,1	80	60 ^{H6}	120 ^{H6}	180	120	194,74
SLRP-0800-26-1-P	Professional	1	26	216,8	233,1	79	60 ^{H6}	120 ^{H6}	180	82	194,74
SLRP-0800-26-2-P	Professional	2	26	216,8	233,1	79	60 ^{H6}	120 ^{H6}	180	120	194,74
SLRP-0800-26-1-M	Advanced & Master	1	26	216,8	234,6	80	60 ^{H6}	120 ^{H6}	180	82	194,74
SLRP-0800-26-2-M	Advanced & Master	2	26	216,8	234,6	80	60 ^{H6}	120 ^{H6}	180	120	194,74

Dimensiones en milímetros

¹ Número de dientes

² Tolerancia +0,02 / 0,00

Piñón con diente recto, módulo 10

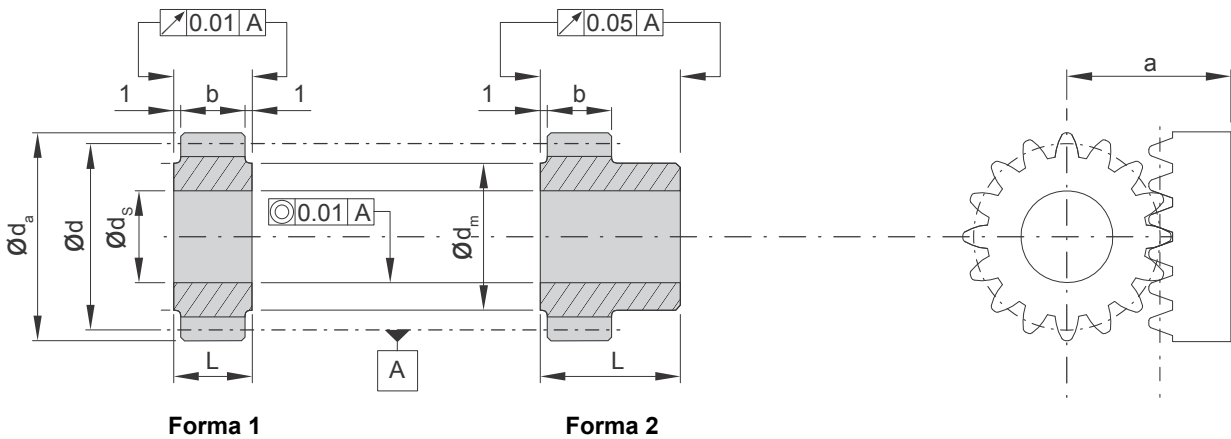
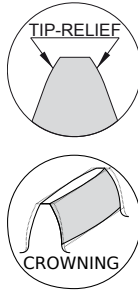
Diente optimizado: mejora el área de contacto, reduce los errores de alineación, aumenta la seguridad, funciona mas frio y mas silencioso

Material: 18CrNiMo5.

Diente: Recto, rectificado
Cementado, HRC 60-62
Corrección de cabeza y bombeado
Ángulo de presión (α): 20°

Caras: Rectificadas, Ra ≤ 0.8 μm

Calidad: 6 DIN 3962/63/67



Ref. de pedido	Para cremallera	Forma	Z ¹	d	d _a	b	d _s	d _{S max}	d _m	L	a ²
SLRP-1000-18-1-B	Basic	1	18	191,00	211,3	100	60 ^{H6}	70 ^{H6}	125	102	189,68
SLRP-1000-18-2-B	Basic	2	18	191,00	211,3	100	60 ^{H6}	70 ^{H6}	125	110	189,68
SLRP-1000-18-1-P	Professional	1	18	191,00	211,3	99	60 ^{H6}	70 ^{H6}	125	102	189,68
SLRP-1000-18-2-P	Professional	2	18	191,00	211,3	99	60 ^{H6}	70 ^{H6}	125	110	189,68
SLRP-1000-18-1-M	Advanced & Master	1	18	191,00	212,6	100	60 ^{H6}	70 ^{H6}	125	102	189,68
SLRP-1000-18-2-M	Advanced & Master	2	18	191,00	212,6	100	60 ^{H6}	70 ^{H6}	125	110	189,68
SLRP-1000-20-1-B	Basic	1	20	211,00	231,3	100	60 ^{H6}	80 ^{H6}	140	102	199,68
SLRP-1000-20-2-B	Basic	2	20	211,00	231,3	100	60 ^{H6}	80 ^{H6}	140	110	199,68
SLRP-1000-20-1-P	Professional	1	20	211,00	231,3	99	60 ^{H6}	80 ^{H6}	140	102	199,68
SLRP-1000-20-2-P	Professional	2	20	211,00	231,3	99	60 ^{H6}	80 ^{H6}	140	110	199,68
SLRP-1000-20-1-M	Advanced & Master	1	20	211,00	233,2	100	60 ^{H6}	80 ^{H6}	140	102	199,68
SLRP-1000-20-2-M	Advanced & Master	2	20	211,00	233,2	100	60 ^{H6}	80 ^{H6}	140	110	199,68
SLRP-1000-21-1-B	Basic	1	21	221,00	241,3	100	60 ^{H6}	90 ^{H6}	150	102	204,68
SLRP-1000-21-2-B	Basic	2	21	221,00	241,3	100	60 ^{H6}	90 ^{H6}	150	110	204,68
SLRP-1000-21-1-P	Professional	1	21	221,00	241,3	99	60 ^{H6}	90 ^{H6}	150	102	204,68
SLRP-1000-21-2-P	Professional	2	21	221,00	241,3	99	60 ^{H6}	90 ^{H6}	150	110	204,68
SLRP-1000-21-1-M	Advanced & Master	1	21	221,00	243,2	100	60 ^{H6}	90 ^{H6}	150	102	204,68
SLRP-1000-21-2-M	Advanced & Master	2	21	221,00	243,2	100	60 ^{H6}	90 ^{H6}	150	110	204,68
SLRP-1000-22-1-B	Basic	1	22	231,00	251,3	100	60 ^{H6}	100 ^{H6}	155	102	209,68
SLRP-1000-22-2-B	Basic	2	22	231,00	251,3	100	60 ^{H6}	100 ^{H6}	155	110	209,68
SLRP-1000-22-1-P	Professional	1	22	231,00	251,3	99	60 ^{H6}	100 ^{H6}	155	102	209,68
SLRP-1000-22-2-P	Professional	2	22	231,00	251,3	99	60 ^{H6}	100 ^{H6}	155	110	209,68
SLRP-1000-22-1-M	Advanced & Master	1	22	231,00	253,2	100	60 ^{H6}	100 ^{H6}	155	102	209,68
SLRP-1000-22-2-M	Advanced & Master	2	22	231,00	253,2	100	60 ^{H6}	100 ^{H6}	155	110	209,68
SLRP-1000-24-1-B	Basic	1	24	251,00	271,3	100	60 ^{H6}	110 ^{H6}	170	102	219,68
SLRP-1000-24-2-B	Basic	2	24	251,00	271,3	100	60 ^{H6}	110 ^{H6}	170	120	219,68
SLRP-1000-24-1-P	Professional	1	24	251,00	271,3	99	60 ^{H6}	110 ^{H6}	170	102	219,68
SLRP-1000-24-2-P	Professional	2	24	251,00	271,3	99	60 ^{H6}	110 ^{H6}	170	120	219,68
SLRP-1000-24-1-M	Advanced & Master	1	24	251,00	273,2	100	60 ^{H6}	110 ^{H6}	170	102	219,68
SLRP-1000-24-2-M	Advanced & Master	2	24	251,00	273,2	100	60 ^{H6}	110 ^{H6}	170	120	219,68

Dimensiones en milímetros

¹ Número de dientes

² Tolerancia +0,02 / 0,00

Piñón con diente recto, módulo 12

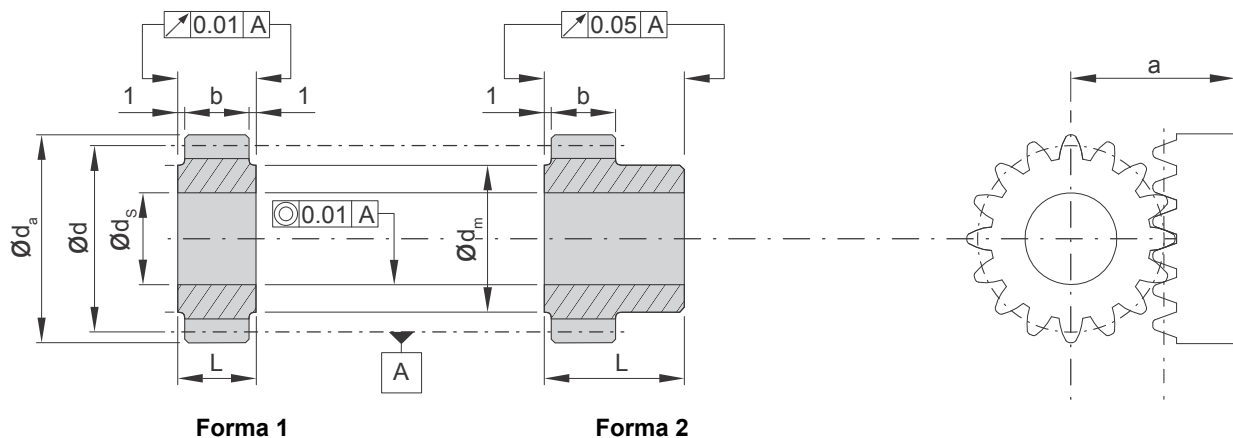
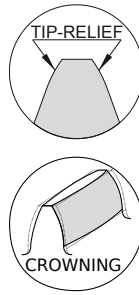
Diente optimizado: mejora el área de contacto, reduce los errores de alineación, aumenta la seguridad, funciona mas frio y mas silencioso

Material: 18CrNiMo5.

Diente: Recto, rectificado
Cementado, HRC 60-62
Corrección de cabeza y bombeado
Ángulo de presión (α): 20°

Caras: Rectificadas, Ra ≤ 0.8 μm

Calidad: 6 DIN 3962/63/67



Forma 1

Forma 2

Ref. de pedido	Para cremallera	Forma	Z ¹	d	d _a	b	d _s	d _{S max}	d _m	L	a ²
SLRP-1200-18-1-B	Basic	1	18	229,2	253,5	120	60 ^{H6}	130 ^{H6}	190	122	226,68
SLRP-1200-18-2-B	Basic	2	18	229,2	253,5	120	60 ^{H6}	130 ^{H6}	190	160	226,68
SLRP-1200-18-1-M	Advanced & Master	1	18	229,2	255,2	120	60 ^{H6}	130 ^{H6}	190	122	226,68
SLRP-1200-18-2-M	Advanced & Master	2	18	229,2	255,2	120	60 ^{H6}	130 ^{H6}	190	160	226,68
SLRP-1200-20-1-B	Basic	1	20	253,2	277,5	120	60 ^{H6}	140 ^{H6}	210	122	238,68
SLRP-1200-20-2-B	Basic	2	20	253,2	277,5	120	60 ^{H6}	140 ^{H6}	210	160	238,68
SLRP-1200-20-1-M	Advanced & Master	1	20	253,2	279,9	120	60 ^{H6}	140 ^{H6}	210	122	238,68
SLRP-1200-20-2-M	Advanced & Master	2	20	253,2	279,9	120	60 ^{H6}	140 ^{H6}	210	160	238,68
SLRP-1200-21-1-B	Basic	1	21	265,2	289,5	120	60 ^{H6}	150 ^{H6}	220	122	244,68
SLRP-1200-21-2-B	Basic	2	21	265,2	289,5	120	60 ^{H6}	150 ^{H6}	220	160	244,68
SLRP-1200-21-1-M	Advanced & Master	1	21	265,2	291,9	120	60 ^{H6}	150 ^{H6}	220	122	244,68
SLRP-1200-21-2-M	Advanced & Master	2	21	265,2	291,9	120	60 ^{H6}	150 ^{H6}	220	160	244,68
SLRP-1200-22-1-B	Basic	1	22	277,2	301,5	120	60 ^{H6}	160 ^{H6}	230	122	250,68
SLRP-1200-22-2-B	Basic	2	22	277,2	301,5	120	60 ^{H6}	160 ^{H6}	230	170	250,68
SLRP-1200-22-1-M	Advanced & Master	1	22	277,2	303,9	120	60 ^{H6}	160 ^{H6}	230	122	250,68
SLRP-1200-22-2-M	Advanced & Master	2	22	277,2	303,9	120	60 ^{H6}	160 ^{H6}	230	170	250,68

Dimensiones en milímetros

¹ Número de dientes

² Tolerancia +0,02 / 0,00

Piñón con diente recto, para conexión según ISO 9409-1-A

Diente optimizado: mejora el área de contacto, reduce los errores de alineación, aumenta la seguridad, funciona mas frio y mas silencioso

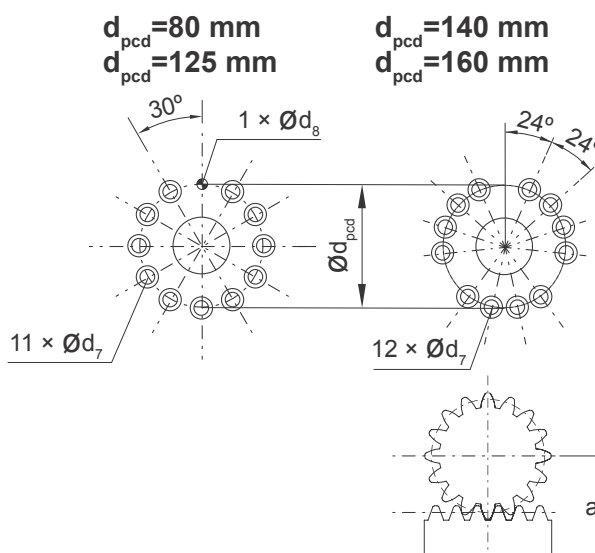
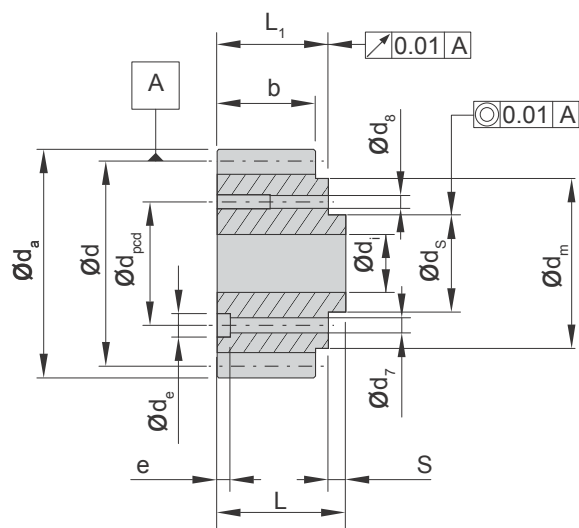
Material: 18CrNiMo5

Diente: Recto, rectificado
Cementado, HRC 60-62
Corrección de cabeza y bombeado
Ángulo de presión (α): 20°

Caras: Rectificadas, $R_a \leq 0.8 \mu\text{m}$

Calidad: 6 DIN 3962/63/67

Notas: Otras configuraciones bajo demanda
Se deben utilizar tornillos DIN-912 de calidad 12.9 para el montaje



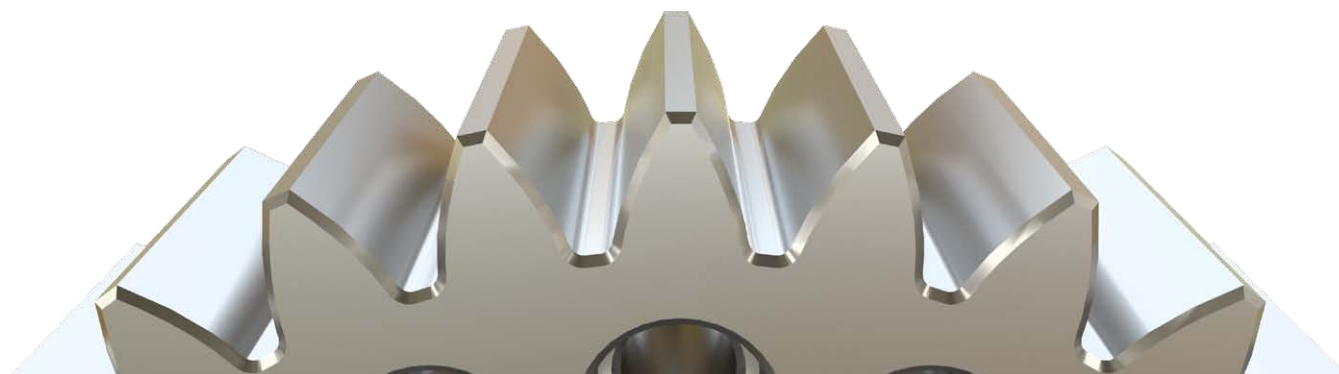
Ref. de pedido	Para cremallera	Módulo	Z ¹	d	d _a	b	d _s ²	S	d _m	L ₁	L	d _{pcd}	d ₇	d _e	e	d ₈ ^{H7}	d _i	a ³
SLRP-0400-30-4E2-M	Advanced & Master	4	30	124,4	133,4	36	50	5	100	40	45	80	9	15	7	8	30	107,87
SLRP-0500-24-4E2-M	Advanced & Master	5	24	125,5	136,7	50	50	5	100	55	60	80	9	15	7	8	30	122,32
SLRP-0600-30-4G2-M	Advanced & Master	6	30	186,6	199,8	55	80	7	160	60	67	125	11	18	11	10	40	161,82
SLRP-0800-28-4H1-M	Advanced & Master	8	28	232,8	250,6	80	90	10	180	88	98	140	18	26	15	-	50	202,74
SLRP-1000-25-4J1-M	Advanced & Master	10	25	261,0	283,2	100	95	8	200	108	116	160	22	33	26	-	50	224,68
SLRP-1200-21-4J1-M	Advanced & Master	12	21	265,2	291,9	120	95	8	200	128	136	160	22	33	26	-	50	244,68

Dimensiones en milímetros

¹ Número de dientes

² Tolerancia -0,01 / -0,03

³ Tolerancia -0,02 / 0



Piñón con diente recto, para conexión según ISO 9409-1-A

Diente optimizado: mejora el área de contacto, reduce los errores de alineación, aumenta la seguridad, funciona mas frio y mas silencioso

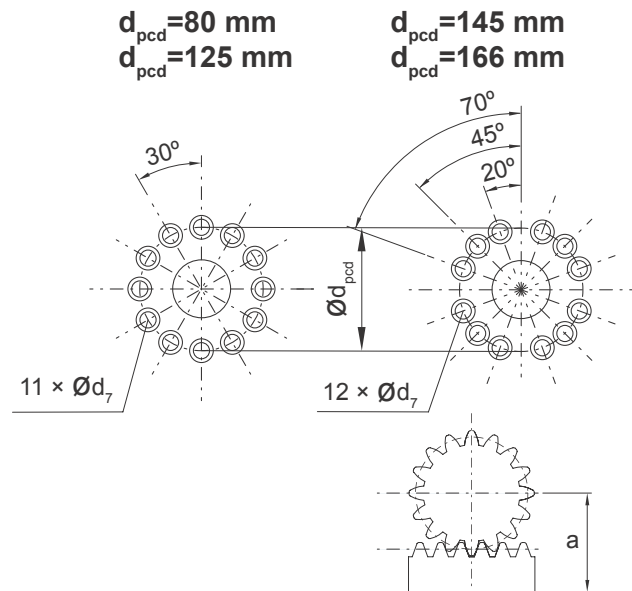
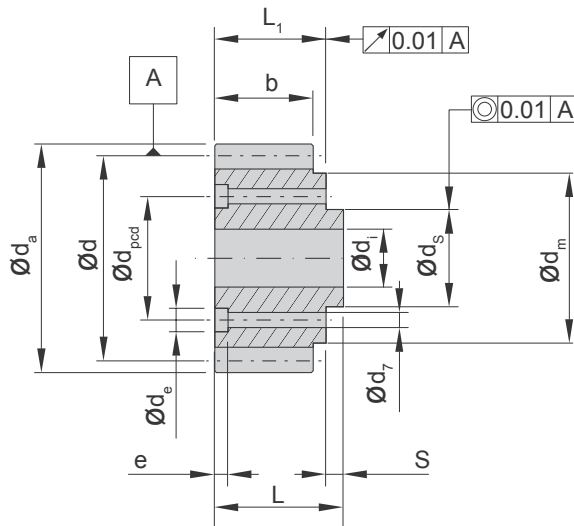
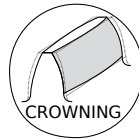
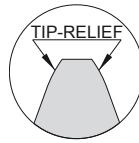
Material: 18CrNiMo5

Diente: Recto, rectificado
Cementado, HRC 60-62
Corrección de cabeza y bombeado
Ángulo de presión (α): 20°

Caras: Rectificadas, Ra ≤ 0.8 μm

Calidad: 6 DIN 3962/63/67

Notas: Otras configuraciones bajo demanda
Se deben utilizar tornillos DIN-912 de calidad 12.9 para el montaje



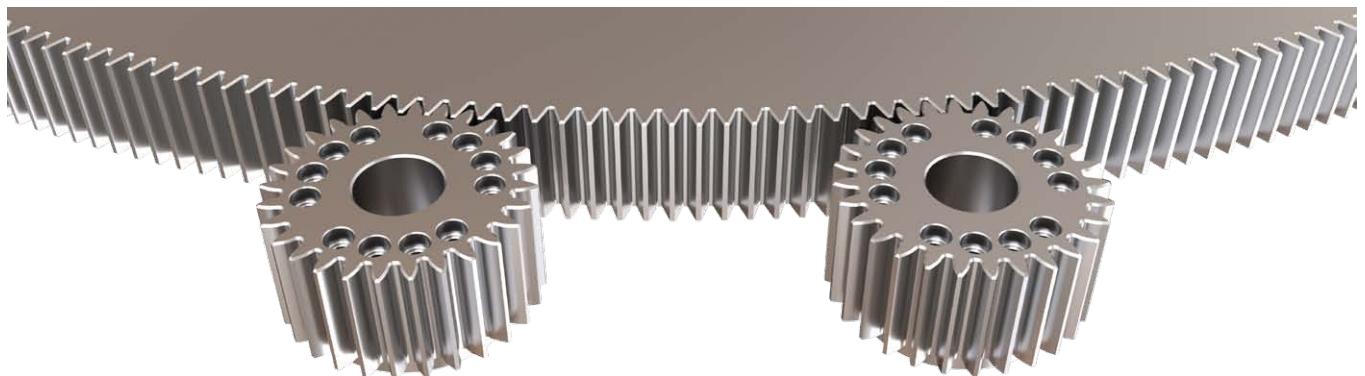
Ref. de pedido	Para cremallera	Módulo	Z ¹	d	d _a	b	d _s ²	S	d _m	L ₁	L	d _{pcd}	d ₇	d _e	e	d _i	a ³
SLRP-0400-30-4E1-M	Advanced & Master	4	30	124,4	133,4	36	50	5	100	40	45	80	11	18	9	30	107,87
SLRP-0500-24-4E1-M	Advanced & Master	5	24	125,5	136,7	50	50	5	100	55	60	80	11	18	9	30	122,32
SLRP-0600-30-4G1-M	Advanced & Master	6	30	186,6	199,8	55	80	7	160	60	67	125	13	20	10	40	161,82
SLRP-0800-28-4I1-M	Advanced & Master	8	28	232,8	250,6	80	90	10	180	88	98	145	22	33	24	50	202,74
SLRP-1000-25-4K1-M	Advanced & Master	10	25	261,0	283,2	100	95	8	200	108	116	166	26	39	31	50	224,68
SLRP-1200-21-4K1-M	Advanced & Master	12	21	265,2	291,9	120	95	8	200	128	136	166	26	39	31	50	244,68

Dimensiones en milímetros

¹ Número de dientes

² Tolerancia -0,01 / -0,03

³ Tolerancia -0,02 / 0



Piñón con diente recto, con adaptador para ISO 9409-1-A

Diente optimizado: mejora el área de contacto, reduce los errores de alineación, aumenta la seguridad, funciona mas frio y mas silencioso

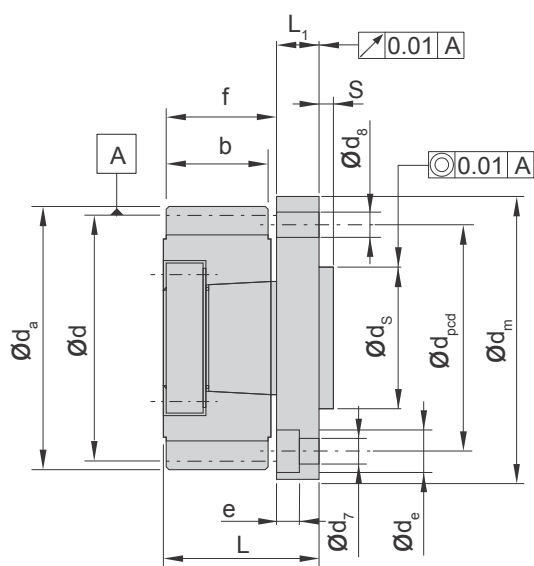
Material: 18CrNiMo5

Diente: Recto, rectificado
Cementado, HRC 60-62
Corrección de cabeza y bombeado
Ángulo de presión (α): 20°

Caras: Rectificadas, Ra ≤ 0.8 μm

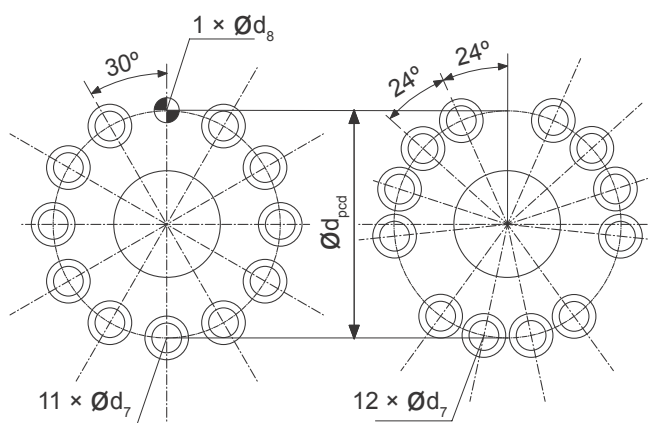
Calidad: 6 DIN 3962/63/67

Notas: Otras configuraciones bajo demanda
Se deben utilizar tornillos DIN-912 de calidad 12.9 para el montaje



$d_{pcd} = 80 \text{ mm}$
 $d_{pcd} = 125 \text{ mm}$

$d_{pcd} = 140 \text{ mm}$



Ref. de pedido	Para cremallera	Módulo	Z ¹	d	da	b	ds	S	dm	L1	f	L	dpcd	d7	de	e	d8 ^{H7}	a ²
SLRP-0400-18-5E2-M	Advanced & Master	4	18	76,4	85,0	36	50	5	100	15	39	55	80	9	15	8	8	83,87
SLRP-0400-20-5E2-M	Advanced & Master	4	20	84,4	93,2	36	50	5	100	15	39	55	80	9	15	8	8	87,87
SLRP-0400-21-5E2-M	Advanced & Master	4	21	88,4	97,3	36	50	5	100	15	39	55	80	9	15	8	8	89,87
SLRP-0400-22-5E2-M	Advanced & Master	4	22	92,4	101,4	36	50	5	100	15	39	55	80	9	15	8	8	91,87
SLRP-0400-24-5E2-M	Advanced & Master	4	24	100,4	109,4	36	50	5	100	15	39	55	80	9	15	8	8	95,87
SLRP-0400-26-5E2-M	Advanced & Master	4	26	108,4	117,4	36	50	5	100	15	39	55	80	9	15	8	8	99,87
SLRP-0500-18-5E2-M	Advanced & Master	5	18	95,5	106,3	50	50	5	100	15	53	69	80	9	15	8	8	107,32
SLRP-0500-20-5E2-M	Advanced & Master	5	20	105,5	116,5	50	50	5	100	15	53	69	80	9	15	8	8	112,32
SLRP-0500-21-5E2-M	Advanced & Master	5	21	110,5	121,6	50	50	5	100	15	53	69	80	9	15	8	8	114,82
SLRP-0500-22-5E2-M	Advanced & Master	5	22	115,5	126,7	50	50	5	100	15	53	69	80	9	15	8	8	117,32
SLRP-0600-18-5G2-M	Advanced & Master	6	18	114,6	127,6	55	80	7	160	20	58	79	125	11	18	10	10	125,82
SLRP-0600-20-5G2-M	Advanced & Master	6	20	126,6	139,9	55	80	7	160	20	58	79	125	11	18	10	10	131,82
SLRP-0600-21-5G2-M	Advanced & Master	6	21	132,6	145,9	55	80	7	160	20	58	79	125	11	18	10	10	134,82
SLRP-0600-22-5G2-M	Advanced & Master	6	22	138,6	151,9	55	80	7	160	20	58	79	125	11	18	10	10	137,82
SLRP-0600-24-5G2-M	Advanced & Master	6	24	150,6	163,9	55	80	7	160	20	58	79	125	11	18	10	10	143,82
SLRP-0600-26-5G2-M	Advanced & Master	6	26	162,6	175,9	55	80	7	160	20	58	79	125	11	18	10	10	149,82
SLRP-0800-18-5H1-M	Advanced & Master	8	18	152,8	170,1	80	90	10	180	25	83	109	140	18	26	16	-	162,74
SLRP-0800-20-5H1-M	Advanced & Master	8	20	168,8	186,6	80	90	10	180	25	83	109	140	18	26	16	-	170,74
SLRP-0800-12-5H1-M	Advanced & Master	8	21	176,8	194,6	80	90	10	180	25	83	109	140	18	26	16	-	174,74
SLRP-0800-22-5H1-M	Advanced & Master	8	22	184,8	202,6	80	90	10	180	25	83	109	140	18	26	16	-	178,74
SLRP-0800-24-5H1-M	Advanced & Master	8	24	200,8	218,6	80	90	10	180	25	83	109	140	18	26	16	-	186,74
SLRP-0800-26-5H1-M	Advanced & Master	8	26	216,8	234,6	80	90	10	180	25	83	109	140	18	26	16	-	194,74

Dimensiones en milímetros

¹ Número de dientes

² Distancia de montaje Piñón-Cremallera. Tolerancia +0,02/+0,00

Piñón con diente recto, con adaptador para ISO 9409-1-A

Diente optimizado: mejora el área de contacto, reduce los errores de alineación, aumenta la seguridad, funciona mas frio y mas silencioso

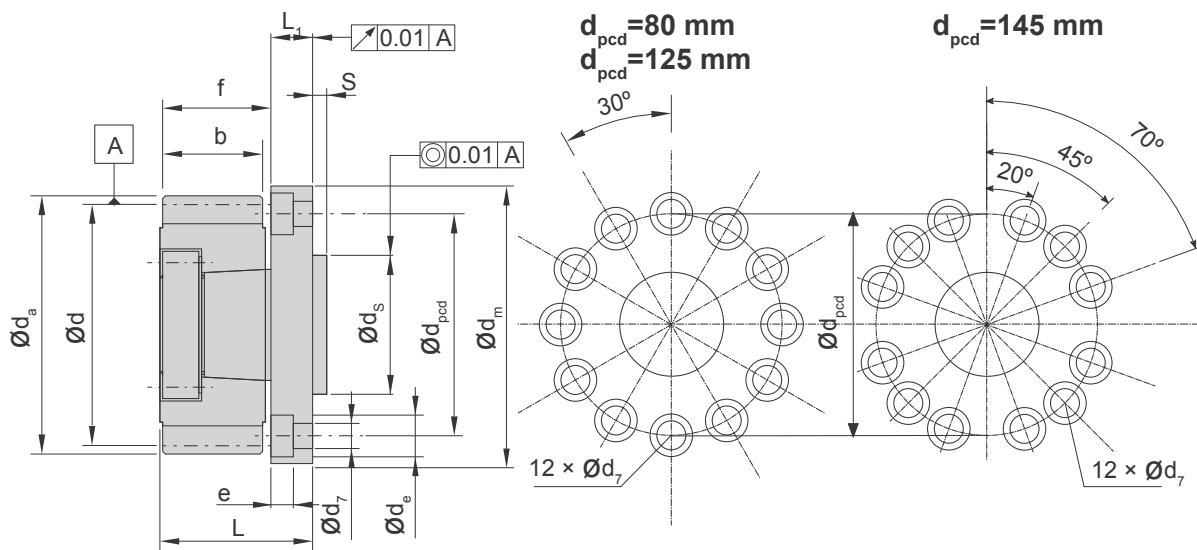
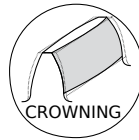
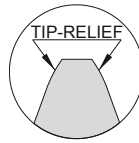
Material: 18CrNiMo5

Diente: Recto, rectificado
Cementado, HRC 60-62
Corrección de cabeza y bombeado
Ángulo de presión (α): 20°

Caras: Rectificadas, Ra ≤ 0.8 μm

Calidad: 6 DIN 3962/63/67

Notas: Otras configuraciones bajo demanda
Se deben utilizar tornillos DIN-912 de calidad 12.9 para el montaje



Ref. de pedido	Para cremallera	Módulo	Z ¹	d	d _a	b	d _s	S	d _m	L ₁	f	L	d _{pcd}	d ₇	d _e	e	a ²
SLRP-0400-18-5E1-M	Advanced & Master	4	18	76,4	85,0	36	50	5	100	18	39	58	80	11	18	10	83,87
SLRP-0400-20-5E1-M	Advanced & Master	4	20	84,4	93,2	36	50	5	100	18	39	58	80	11	18	10	87,87
SLRP-0400-21-5E1-M	Advanced & Master	4	21	88,4	97,3	36	50	5	100	18	39	58	80	11	18	10	89,87
SLRP-0400-22-5E1-M	Advanced & Master	4	22	92,4	101,4	36	50	5	100	18	39	58	80	11	18	10	91,87
SLRP-0400-24-5E1-M	Advanced & Master	4	24	100,4	109,4	36	50	5	100	18	39	58	80	11	18	10	95,87
SLRP-0400-26-5E1-M	Advanced & Master	4	26	108,4	117,4	36	50	5	100	18	39	58	80	11	18	10	99,87
SLRP-0500-18-5E1-M	Advanced & Master	5	18	95,5	106,3	50	50	5	100	18	53	72	80	11	18	10	107,32
SLRP-0500-20-5E1-M	Advanced & Master	5	20	105,5	116,5	50	50	5	100	18	53	72	80	11	18	10	112,32
SLRP-0500-21-5E1-M	Advanced & Master	5	21	110,5	121,6	50	50	5	100	18	53	72	80	11	18	10	114,82
SLRP-0500-22-5E1-M	Advanced & Master	5	22	115,5	126,7	50	50	5	100	18	53	72	80	11	18	10	117,32
SLRP-0600-18-5G1-M	Advanced & Master	6	18	114,6	127,6	55	80	7	160	24	58	83	125	13	20	12	125,82
SLRP-0600-20-5G1-M	Advanced & Master	6	20	126,6	139,9	55	80	7	160	24	58	83	125	13	20	12	131,82
SLRP-0600-21-5G1-M	Advanced & Master	6	21	132,6	145,9	55	80	7	160	24	58	83	125	13	20	12	134,82
SLRP-0600-22-5-G1T	Advanced & Master	6	22	138,6	151,9	55	80	7	160	24	58	83	125	13	20	12	137,82
SLRP-0600-24-5G1-M	Advanced & Master	6	24	150,6	163,9	55	80	7	160	24	58	83	125	13	20	12	143,82
SLRP-0600-26-5G1-M	Advanced & Master	6	26	162,6	175,9	55	80	7	160	24	58	83	125	13	20	12	149,82
SLRP-0800-18-5I1-M	Advanced & Master	8	18	152,8	170,1	80	90	10	180	34	83	118	145	22	33	20	162,74
SLRP-0800-20-5I1-M	Advanced & Master	8	20	168,8	186,6	80	90	10	180	34	83	118	145	22	33	20	170,74
SLRP-0800-12-5I1-M	Advanced & Master	8	21	176,8	194,6	80	90	10	180	34	83	118	145	22	33	20	174,74
SLRP-0800-22-5I1-M	Advanced & Master	8	22	184,8	202,6	80	90	10	180	34	83	118	145	22	33	20	178,74
SLRP-0800-24-5I1-M	Advanced & Master	8	24	200,8	218,6	80	90	10	180	34	83	118	145	22	33	20	186,74
SLRP-0800-26-5I1-M	Advanced & Master	8	26	216,8	234,6	80	90	10	180	34	83	118	145	22	33	20	194,74

Dimensiones en milímetros

¹ Número de dientes

² Distancia de montaje Piñón-Cremallera. Tolerancia +0,02/+0,00